


# Dell Latitude E6430 / E6430 ATG

מדריך למשתמש



רזם תקינה: P25G  
סוג תקינה: P25G001, P25G002

# הערות, התראות ואזהרות

 הערה: "הערה" מציינת מידע חשוב המסייע להשתמש במחשב ביתר יעילות.

 התראה: "התראה" מציינת נזק אפשרי לחומרה או אובדן נתונים, ומסבירה כיצד ניתן למנוע את הבעיה.

 אזהרה: "אזהרה" מציינת אפשרות של נזק לרכוש, פגיעה גופנית או מוות.

© כל הזכויות שמורות ל-Dell Inc., 2013

סימנים מסחריים שבשימוש בטקסט זה: Dell<sup>TM</sup>, Dell<sup>TM</sup>, Dell<sup>TM</sup>, Dell Precision<sup>TM</sup>, Precision ON<sup>TM</sup>, ExpressCharge<sup>TM</sup>, Latitude<sup>TM</sup>, Latitude ON<sup>TM</sup>, Centrino<sup>®</sup>, Atom<sup>TM</sup>, Core<sup>TM</sup>, Xeon<sup>®</sup>, Pentium<sup>®</sup>, Intel<sup>®</sup>, Dell Inc הם סימנים מסחריים של Dell Inc ו-Wi-Fi Catcher<sup>TM</sup> ו-Vostro<sup>TM</sup>, Venue<sup>TM</sup>, OptiPlex<sup>TM</sup> ו-Celeron<sup>®</sup> הם סימנים מסחריים רשומים או סימנים מסחריים של Intel Corporation בארה"ב ובמדינות אחרות. AMD<sup>®</sup> הוא סימן מסחרי רשום ו-AMD Opteron<sup>TM</sup>, AMD Athlon<sup>TM</sup>, AMD Sempron<sup>TM</sup>, AMD Phenom<sup>TM</sup> ו-ATI Radeon<sup>TM</sup> ו-ATI FirePro<sup>TM</sup> הם סימנים מסחריים של Advanced Micro Devices, Inc. Office Outlook<sup>®</sup> ו-Windows Vista של Microsoft<sup>®</sup> MS-DOS<sup>®</sup>, Windows<sup>®</sup>, Windows Vista<sup>®</sup>, Start (התחל) של Windows Vista<sup>®</sup> ו-Office Outlook<sup>®</sup> הם סימנים מסחריים רשומים של Microsoft Corporation בארצות הברית ו/או במדינות אחרות. Blu-ray Disc<sup>TM</sup> הוא סימן מסחרי בבעלות Blu-ray Disc Association (BDA) וניתן ברשיון לשימוש על תקליטורים ונגנים. המילה Bluetooth<sup>®</sup> היא סימן מסחרי רשום בבעלות SIG, Inc וכל שימוש של סימן שכזה על-ידי Dell Inc נעשה ברשיון. Wi-Fi<sup>®</sup> הוא סימן מסחרי רשום של Wireless Ethernet Compatibility Alliance, Inc.

# תוכן עניינים

## 7 טיפול במחשב.....1

- 7 ..... לפני העבודה על חלקיו הפנימיים של המחשב
- 8..... כיבוי המחשב
- 8 ..... לאחר עבודה בתוך גוף המחשב

## 11 הסרה והתקנה של רכיבים.....11

- 11 ..... כלי עבודה מומלצים
- 11..... הסרת ידיה ATG
- 11 ..... התקנת ידיה ATG
- 12..... הסרת מכסי יציאת ATG
- 12..... התקנת מכסי יציאת ATG
- 12..... הסרת כרטיס ה-Secure Digital (SD)
- 13..... התקנת כרטיס ה-Secure Digital (SD)
- 13..... הסרת כרטיס ה-ExpressCard
- 13..... התקנת ה-ExpressCard
- 14..... הסרת הסוללה
- 14..... התקנת הסוללה
- 14..... הסרת כרטיס Subscriber Identity Module (SIM)
- 14..... התקנת כרטיס Subscriber Identity Module (SIM)
- 15..... הסרת כיסוי הבסיס
- 15..... התקנת כיסוי הבסיס
- 15..... הסרת מסגרת המקלדת
- 16..... התקנת מסגרת המקלדת
- 16..... הסרת המקלדת
- 18..... התקנת המקלדת
- 19..... הסרת הכונן הקשיח
- 20..... התקנת הכונן הקשיח
- 20..... הסרת הכונן האופטי
- 22..... התקנת הכונן האופטי
- 23..... הסרת הזיכרון
- 23..... התקנת הזיכרון
- 23..... הסרת כרטיס רשת התקשורת המקומית האלחוטית (WLAN)
- 24..... התקנת כרטיס ה-WLAN
- 25..... הסרת גוף הקירור
- 25..... התקנת גוף הקירור
- 26..... הסרת המעבד
- 26..... התקנת המעבד
- 27..... הסרת כרטיס ה-Bluetooth

28.....	התקנת כרטיס ה-Bluetooth
28.....	הסרת סוללת המטבע
29.....	התקנת סוללת המטבע
29.....	הסרת תא ה-ExpressCard
30.....	התקנת תא ה-ExpressCard
30.....	הסרת לוח המדיה
31.....	התקנת לוח המדיה
32.....	הסרת יציאת מחבר החשמל
33.....	התקנת יציאת מחבר החשמל
33.....	הסרת לוח נוריות ההפעלה
34.....	התקנת לוח נוריות ההפעלה
35.....	הסרת כרטיס המודם
36.....	התקנת כרטיס המודם
37.....	הסרת מחבר המודם
38.....	התקנת מחבר המודם
39.....	הסרת לוח הקלט/פלט
40.....	התקנת לוח הקלט/פלט (I/O)
40.....	הסרת לוח התמיכה של הכונן הקשיח
41.....	התקנת לוח התמיכה של הכונן הקשיח
42.....	הסרת משענת כף היד
43.....	התקנת משענת כף היד
44.....	הסרת לוח המערכת
47.....	התקנת לוח המערכת
47.....	הסרת מכלול הצג
50.....	התקנת מכלול הצג
50.....	הסרת מסגרת הצג
51.....	התקנת מסגרת הצג
51.....	הסרת לוח הצג
52.....	התקנת לוח הצג
53.....	הסרת המכסים של צירי הצג
53.....	התקנת המכסים של צירי הצג
54.....	הסרת צירי הצג
55.....	התקנת צירי הצג
56.....	הסרת המצלמה
56.....	התקנת המצלמה
57.....	הסרת ה-LVDS וכבל המצלמה
58.....	התקנת ה-LVDS וכבל המצלמה
58.....	הסרת הרמקולים
59.....	התקנת הרמקולים

<b>63</b>	<b>4 הגדרת המערכת.....</b>
63	Boot Sequence (רצף אתחול) .....
63	מקשי ניווט .....
64	אפשרויות הגדרת המערכת .....
71	ערכון ה-BIOS .....
72	סיסמת המערכת וההגדרה .....
72	הקצאת סיסמת מערכת וסיסמת הגדרה .....
72	מחיקה או שינוי של סיסמת מערכת ו/או סיסמת הגדרה קיימת .....
<b>75</b>	<b>5 אבחון.....</b>
75	הערכת מערכת משופרת לפני אתחול (ePSA) .....
<b>77</b>	<b>6 פתרון בעיות במחשב.....</b>
77	נוריות מצב התקנים .....
77	נוריות מצב סוללה .....
<b>79</b>	<b>7 מפרט טכני.....</b>
<b>85</b>	<b>8 פנייה אל Dell.....</b>



## טיפול במחשב


### לפני העבודה על חלקיו הפנימיים של המחשב

פעל לפי הנחיות הבטיחות הבאות כדי לסייע בהגנה על המחשב מפני נזק אפשרי וכדי לסייע בהבטחת בטיחותך האישית. אלא אם צוין אחרת, כל הליך מניח שמתקיימים התנאים הבאים:

- קראת את הוראות הבטיחות המצורפות למחשב.
  - רכיב ניתן להחלפה או - אם נרכש בנפרד - להתקנה על-ידי ביצוע הליך ההסרה בסדר הפוך.
- אזהרה:** לפני העבודה על חלקיו הפנימיים של המחשב, קרא את הוראות הבטיחות שנלוות למחשב. לקבלת מידע נוסף על נוהלי הבטיחות המומלצים, עיין ב-Regulatory Compliance Homepage באתר [www.dell.com/regulatory\\_compliance](http://www.dell.com/regulatory_compliance).
- ⚠** התראה: ישנם תיקונים רבים שרק טכנאי שירות מוסמך יכול לבצע. עליך לבצע פתרון בעיות ותיקונים פשוטים בלבד כדי שמתיר תיעוד המוצר, או בהתאם להנחיות של השירות המקוון או השירות הטלפוני ושל צוות התמיכה. האחריות אינה מכסה נזק שייגרם עקב טיפול שאינו מאושר על-ידי Dell. קרא את הוראות הבטיחות המפורטות שצורפו למוצר ופעל על-פיהן.
- ⚠** התראה: כדי למנוע פריקה אלקטרוסטטית, פרוק מעצמך חשמל סטטי באמצעות רצועת הארקה לפרק היד או נגיעה במשטח מתכת לא צבוע, כגון מחבר בגב המחשב.
- ⚠** התראה: טפל ברכיבים ובכרטיסים בזהירות. אל תיגע ברכיבים או במגעיים בכרטיס. החזק כרטיס בשוליו או בתושבת ההרכבה ממתכת. יש לאחוז ברכיבים כגון מעבד בקצוות ולא בפניהם.
- ⚠** התראה: בעת ניתוק כבל, יש למשוך את המחבר או את לשונית המשיכה שלו ולא את הכבל עצמו. כבלים מסוימים מצוידים במחברים עם לשוניות נעילה; בעת ניתוק כבל מסוג זה, לחץ על לשוניות הנעילה לפני ניתוק הכבל. בעת הפרדת מחברים, החזק אותם ישר כדי למנוע כיפוף של הפינים שלהם. נוסף על כך, לפני חיבור כבל, ודא ששני המחברים מכוונים ומיושרים כהלכה.
- ✍** הערה: צבעי המחשב ורכיבים מסוימים עשויים להיראות שונה מכפי שהם מופיעים במסמך זה.
- כדי למנוע נזק למחשב, בצע את השלבים הבאים לפני תחילת העבודה בתוך גוף המחשב.
1. ודא שמשטח העבודה שטוח ונקי כדי למנוע שריטות על כיסוי המחשב.
  2. כבה את המחשב (ראה כיבוי המחשב).
  3. אם המחשב מחובר להתקן עגינה (מעוגן), כגון בסיס מדיה אופציונלי או סוללה, נתק אותו מהתקן העגינה.
- ⚠** התראה: כדי לנתק כבל רשת, תחילה נתק את הכבל מהמחשב ולאחר מכן נתק אותו מהתקן הרשת.
4. נתק את כל כבלי הרשת מהמחשב.
  5. נתק את המחשב ואת כל ההתקנים המחוברים משקעי החשמל שלהם.
  6. סגור את התצוגה והפוך את המחשב על משטח עבודה שטוח.
- ✍** הערה: למניעת נזק ללוח המערכת, עליך להוציא את הסוללה הראשית לפני הטיפול במחשב.
7. הסר את הסוללה הראשית.
  8. הפוך את המחשב עם הצד העליון כלפי מעלה.
  9. פתח את הצג.

10. לחץ על לחצן ההפעלה כדי להאריק את לוח המערכת.

התראה: כדי למנוע התחשמלות, נחק תמיד את המחשב משקע החשמל לפני פתיחת התצוגה. 

התראה: לפני נגיעה ברכיבים בתוך המחשב, הארק את עצמך על-ידי נגיעה במשטח מתכת לא צבוע, כגון המתכת על גב המחשב. במהלך העבודה, גע מדי פעם במשטח מתכת לא צבוע כדי לפרוק חשמל סטטי, העלול לפגוע ברכיבים פנימיים. 

11. הוצא את כל כרטיסי ExpressCards או Smart Cards המותקנים מהחריצים שלהם.

## כיבוי המחשב


התראה: כדי להימנע מאובדן נתונים, שמור וסגור את כל הקבצים הפתוחים וצא מכל התוכניות הפתוחות לפני כיבוי המחשב. 

1. כבה את מערכת ההפעלה:

– ב-Windows 8:

\* שימוש במכשיר מגע:

a. החלק פנימה מהקצה הימני של המסך כדי לפתוח את תפריט Charms ובחר **Settings** (הגדרות).

b. בחר ב  ואז בחר **Shut down** (כיבוי).

\* שימוש בעכבר:

a. הצבע על הפינה הימנית-עליונה של המסך ולחץ על **Settings** (הגדרות).

b. לחץ על  ובחר **Shut down** (כיבוי).

– ב-Windows 7:

1. לחץ על **Start** (התחל) .

2. לחץ על **Shut Down** (כיבוי).

או

1. לחץ על **Start** (התחל) .


2. לחץ על החץ בפינה הימנית-תחתונה של תפריט **Start** (התחלה) כמוצג להלן ולאמר מכן לחץ על **Shut Down** (כיבוי).



2. ודא שהמחשב וכל ההתקנים המחוברים כבויים. אם המחשב וההתקנים המחוברים לא נכבו באופן אוטומטי כאשר כיבית את מערכת ההפעלה, לחץ והחזק את לחצן ההפעלה במשך כ-4 שניות כדי לכבות אותם.

## לאחר עבודה בתוך גוף המחשב

לאחר השלמת הליכי החלפה, הקפד לחבר התקנים חיצוניים, כרטיסים וכבלים לפני הפעלת המחשב.

התראה: כדי שלא לגרום נזק למחשב, השתמש אך ורק בסוללה שנועדה לשימוש במחשב מסוים זה של Dell. אין להשתמש בסוללות המיועדות למחשבי Dell אחרים. 

1. חבר את כל ההתקנים החיצוניים, כגון משכפל יציאות, סוללת slice או בסיס מדיה, והחזר למקומם את כל הכרטיסים, כגון ExpressCard.

2. חבר למחשב את כבלי הטלפון או הרשת.

התראה: כדי לחבר כבל רשת, תחילה חבר את הכבל להתקן הרשת ולאחר מכן למחשב. 

3. חזר את הסוללה למקומה.



**4.** חבר את המחשב ואת כל ההתקנים המחוברים לשקעי החשמל שלהם.

**5.** הפעל את המחשב.



# 2

## הסרה והתקנה של רכיבים

סעיף זה מספק מידע מפורט אודות אופן ההסרה וההתקנה של הרכיבים במחשב.

### כלי עבודה מומלצים

כדי לבצע את ההליכים המתוארים במסמך זה, ייתכן שתזדקק לכלים הבאים:

- מברג שטוח קטן
- מברג פיליפס
- להב חיתוך קטן מפלסטיק

### ATG הסרת ידית

1. בצע את הפעולות המפורטות בסעיף לפני העבודה על חלקי הפנימיים של המחשב.
2. הסר את הברגים המהדקים את ידית ה-ATG למחשב.



3. הסר את כיסוי יציאת ATG הימני.



### ATG התקנת ידית

1. קבע את ידית ATG במקומה על-ידי הידוקה באמצעות הברגים.
2. בצע את הפעולות המפורטות בסעיף לאחר העבודה על חלקי הפנימיים של המחשב.

## ATG הסרת מכסי יציאת

1. בצע את הפעולות המפורטות בסעיף לפני העבודה על חלקיו הפנימיים של המחשב.
2. הסר את הברגים של מכסה יציאת ATG.



3. הסר את כיסוי יציאת ATG הימני.



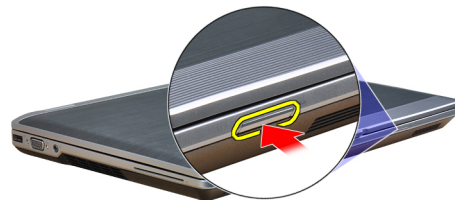
4. בצע שוב את השלבים 1 ו-2 כדי להסיר את מכסה יציאת ATG השמאלי.

## ATG התקנת מכסי יציאת

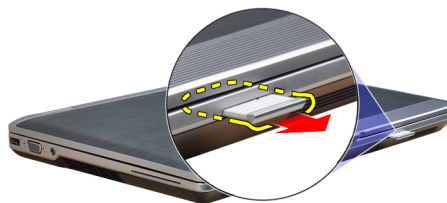
1. מקם את מכסי יציאת ATG וחזק את הברגים שמחברים אותם למחשב.
2. בצע את הפעולות המפורטות בסעיף לאחר העבודה על חלקיו הפנימיים של המחשב.

## Secure Digital (SD)-הסרת כרטיס ה

1. בצע את הפעולות המפורטות בסעיף לפני העבודה על חלקיו הפנימיים של המחשב.
2. לחץ על כרטיס ה-SD כלפי פנים כדי לשחררו מהמחשב.



3. החלק את כרטיס ה-SD אל מחוץ למחשב.

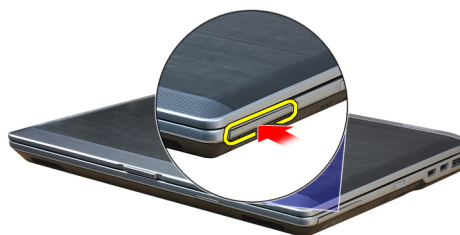


## Secure Digital (SD)-התקנת כרטיס ה

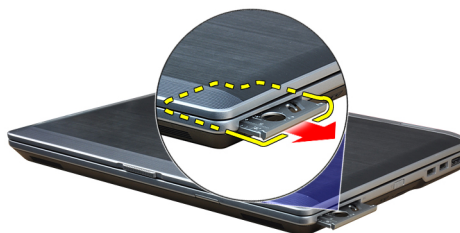
1. החלק את כרטיס ה-SD לחריץ שלו עד שייכנס למקומו בנקישה.
2. בצע את הפעולות המפורטות בסעיף לאחר העבודה על חלקיו הפנימיים של המחשב.

## ExpressCard-הסרת כרטיס ה

1. בצע את הפעולות המפורטות בסעיף לפני העבודה על חלקיו הפנימיים של המחשב.
2. לחץ על כרטיס ה-ExpressCard כלפי פנים כדי לשחררו מהמחשב.



3. החלק את ה-ExpressCard אל מחוץ למחשב.



## ExpressCard-התקנת ה

1. החלק את כרטיס ה-ExpressCard לחריץ שלו עד שייכנס למקומו בנקישה.
2. בצע את הפעולות המפורטות בסעיף לאחר העבודה על חלקיו הפנימיים של המחשב.

## הסרת הסוללה

1. בצע את הפעולות המפורטות בסעיף לפני העבודה על חלקיו הפנימיים של המחשב.
2. החלק ושחרר את התפסים כדי לשחרר את הסוללה והוצא אותה מתוך המחשב.

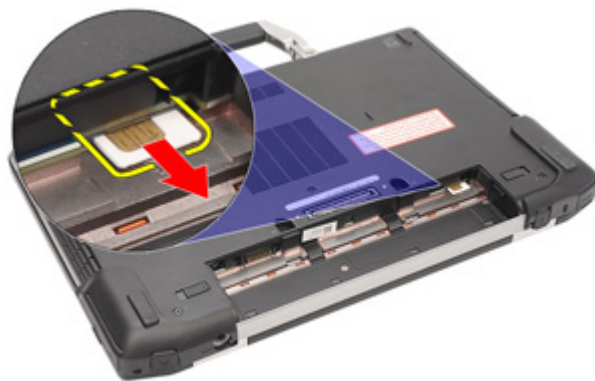


## התקנת הסוללה

1. החלק את הסוללה לחריץ שלה עד שהיא תיכנס למקומה בנקישה.
2. בצע את הפעולות המפורטות בסעיף לאחר העבודה על חלקיו הפנימיים של המחשב.

## Subscriber Identity Module (SIM) הסרת כרטיס

1. בצע את הפעולות המפורטות בסעיף לפני הטיפול בחלק הפנימי של המחשב.
2. הסר את הסוללה.
3. הסר את כרטיס ה-SIM מהמחשב.

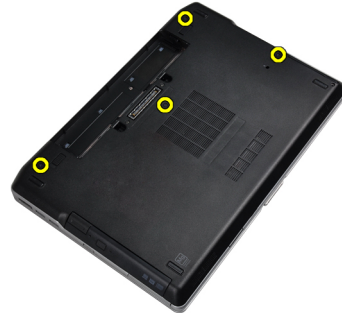


## Subscriber Identity Module (SIM) התקנת כרטיס

1. החלק את כרטיס ה-SIM לתוך החריץ המיועד לו.
2. התקן את הסוללה.
3. בצע את הפעולות המפורטות בסעיף לאחר העבודה על חלקיו הפנימיים של המחשב.

## הסרת כיסוי הבסיס

1. בצע את הפעולות המפורטות בסעיף לפני העבודה על חלקיו הפנימיים של המחשב.
2. הסר את הברגים שמהדקים את כיסוי הבסיס למחשב.



3. הרם את מכסה הבסיס כדי להסיר אותו מהמחשב.



## התקנת כיסוי הבסיס

1. מקם את מכסה הבסיס כדי ליישר אותו כהלכה עם חורי הברגים במחשב.
2. חזק את הברגים כדי להדק את כיסוי הבסיס למחשב.
3. התקן את הסוללה.
4. בצע את הפעולות המפורטות בסעיף לאחר העבודה על חלקיו הפנימיים של המחשב.

## הסרת מסגרת המקלדת

1. בצע את הפעולות המפורטות בסעיף לפני העבודה על חלקיו הפנימיים של המחשב.
2. הסר את הסוללה.

3. השתמש בלהב פלסטיק כדי להרים את מסגרת המקלדת ולשחררה מהמחשב.



4. בעזרת כלי הרמה, הוצא את מסגרת המקלדת מהצדדים ומהחלק התחתון.



5. הרם מעלה כדי להסיר את מסגרת המקלדת מהיחידה.



## התקנת מסגרת המקלדת

1. ישר את מסגרת המקלדת ביחס לחריץ שלה.
2. לחץ לאורך מסגרת המקלדת עד שהיא תיכנס למקומה בנקישה.
3. התקן את הסוללה.
4. בצע את הפעולות המפורטות בסעיף לאחר העבודה על חלקיו הפנימיים של המחשב.

## הסרת המקלדת

1. בצע את הפעולות המפורטות בסעיף לפני העבודה על חלקיו הפנימיים של המחשב.
2. הסר את:
  - a) הסוללה
  - b) מסגרת המקלדת



3. הסר את הברגים המקבעים את המקלדת למחשב.



4. הסר את הברגים שמהדקים את המקלדת למכלול משענת כף היד.



5. הרם את הרמת המקלדת וסובב אותה לצורך גישה לכבל המקלדת.



6. נתק את כבל המקלדת מלוח המערכת.



7. הסר את המקלדת מהמחשב.



8. הסר את הסרט הדביק המקבע את מחבר המקלדת.



9. הסר את כבל המקלדת מהמקלדת.



## התקנת המקלדת

1. חבר את כבל המקלדת והדק אותו למקלדת בעזרת הסרט.

2. חבר את כבל המקלדת ללוח המערכת.

3. החלק את המקלדת לתוך התא שלה וודא שתיכנס למקומה בנקישה.

4. חזק את הברגים כדי להדק את המקלדת על גבי משענת כף היד.

5. הפוך את המחשב וחזק את הברגים כדי לקבע את המקלדת.

6. התקן את:

(a) מסגרת המקלדת

(b) הסוללה

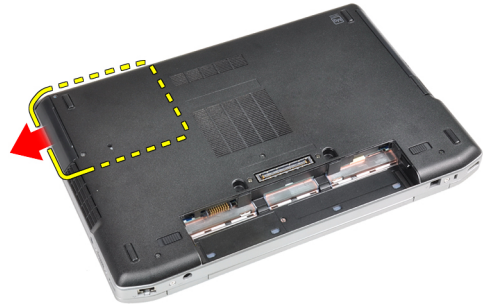
7. בצע את הפעולות המפורטות בסעיף לאחר העבודה על חלקי הפנימיים של המחשב.

## הסרת הכונן הקשיח

1. בצע את הפעולות המפורטות בסעיף לפני העבודה על חלקיו הפנימיים של המחשב.
2. הסר את הסוללה.
3. הסר את הברגים שמהדקים את הכונן הקשיח למחשב.



4. הוצא את הכונן הקשיח מהמחשב.



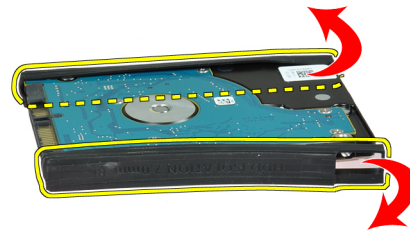
5. הסר את הברגים שמהדקים את תיבת הכונן הקשיח לכונן הקשיח.



6. הסר את מארז הכונן הקשיח מהכונן הקשיח.



7. הסר את בידוד הכונן הקשיח מהכונן הקשיח.



## התקנת הכונן הקשיח

1. התקן בידוד לכונן קשיח על גבי הכונן.
2. הצמד את תיבת הכונן הקשיח לכונן הקשיח.
3. חזק את הברגים כדי להדק את תיבת הכונן הקשיח לכונן הקשיח.
4. החלק את הכונן הקשיח לתוך המחשב.
5. חזק את הברגים כדי להדק את הכונן הקשיח למחשב.
6. התקן את הסוללה.
7. בצע את הפעולות המפורטות בסעיף לאחר העבודה על חלקיו הפנימיים של המחשב.

## הסרת הכונן האופטי

1. בצע את הפעולות המפורטות בסעיף לפני העבודה על חלקיו הפנימיים של המחשב.
2. הסר את הסוללה.

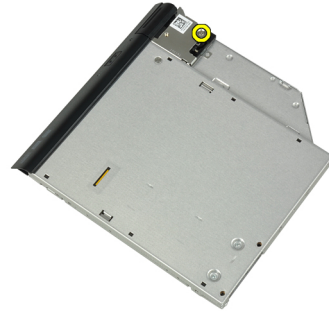
3. לחץ על תפס הכונן האופטי כדי לשחרר את הכונן האופטי מהמחשב.



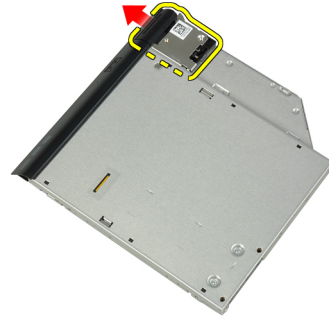
4. שלוף את הכונן האופטי מהמחשב.



5. הסר את הבורג שמצמיד את תפס הכונן האופטי למכלול הכונן האופטי.



6. דחף את תפס הכונן האופטי קדימה והסר אותו ממכלול הכונן האופטי.



7. הסר את הברגים המאבטחים את כן הרכבת תפס הכונן האופטי למכלול הכונן האופטי.



8. הסר את כן הרכבת התפס מהכונן האופטי.



9. הסר את דלת הכונן האופטי מהכונן האופטי.



## התקנת הכונן האופטי

1. חבר את דלת הכונן האופטי לכונן האופטי.
2. התקן את כן הרכבת התפס לכונן האופטי.
3. חזק את הברגים המחברים את כן ההרכבה של תפס הכונן האופטי למכלול הכונן האופטי.
4. קבע את תפס הכונן האופטי למכלול הכונן האופטי.
5. חזק את הבורג כדי להדק את תפס כונן אופטי למקומו.
6. החלק את הכונן האופטי לתוך החריץ שלו.
7. הפוך את המחשב ולחץ על תפס ההוצאה כדי לקבע את הכונן האופטי.
8. התקן את הסוללה.
9. בצע את הפעולות המפורטות בסעיף לאחר העבודה על חלקי הפנימיים של המחשב.

## הסרת הזיכרון

1. בצע את הפעולות המפורטות בסעיף לפני העבודה על חלקיו הפנימיים של המחשב.
2. הסר את:  
(a) הסוללה  
(b) כיסוי הבסיס
3. הרחק את תפסי הקיבוע ממודול הזיכרון, עד שהמודול יקפוץ ממקומו כלפי מעלה.



4. הסר את מודול הזיכרון מהמחבר שלו בלוח המערכת.



5. בצע שוב את השלבים 2 ו-3 כדי להסיר את מודול הזיכרון השני.

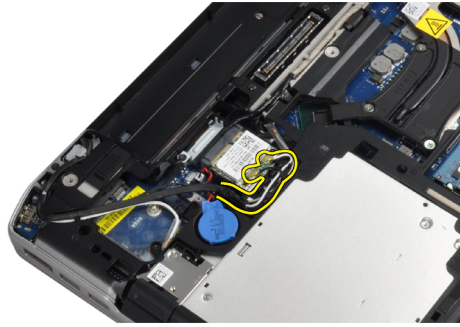
## התקנת הזיכרון

1. הכנס את מודול הזיכרון לתוך שקע הזיכרון.
2. לחץ על תפסי הקיבוע כדי לקבע את מודול הזיכרון אל לוח המערכת.
3. התקן את:  
(a) כיסוי הבסיס  
(b) הסוללה
4. בצע את הפעולות המפורטות בסעיף לאחר העבודה על חלקיו הפנימיים של המחשב.

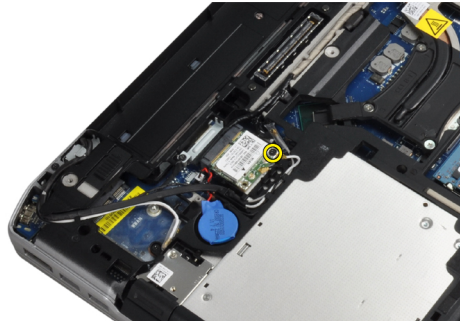
## (WLAN) הסרת כרטיס רשת התקשורת המקומית האלחוטית

1. בצע את הפעולות המפורטות בסעיף לפני העבודה על חלקיו הפנימיים של המחשב.
2. הסר את:  
(a) הסוללה  
(b) כיסוי הבסיס

3. נחק את כבלי האנטנה מכרטיס ה-WLAN.



4. הסר את הבורג שמהדק את כרטיס ה-WLAN אל המחשב.



5. הסר את כרטיס ה-WLAN מהחריץ שלו בלוח המערכת.



## WLAN-התקנת כרטיס ה

1. הכנס את כרטיס ה-WLAN לתוך המחבר שלו בזווית של 45 מעלות לתוך החריץ.
2. חבר את כבלי האנטנה למחברים המתאימים המסומנים בכרטיס ה-WLAN.
3. חזק את הבורג כדי להדק את כרטיס ה-WLAN למחשב.
4. התקן את:  
(a) כיסוי הבסיס  
(b) הסוללה
5. בצע את הפעולות המפורטות בסעיף לאחר העבודה על חלקיו הפנימיים של המחשב.



## הסרת גוף הקירור

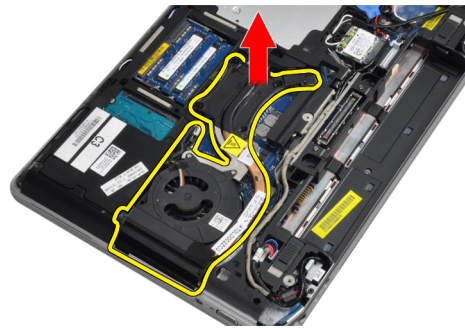
1. בצע את הפעולות המפורטות בסעיף לפני העבודה על חלקי הפנימיים של המחשב.
2. הסר את:  
(a) הסוללה  
(b) כיסוי הבסיס
3. נתק את כבל גוף הקירור.



4. הסר את הברגים שמהדקים את גוף הקירור ללוח המערכת.



5. הסר את גוף הקירור והמעבד מהמחשב.



## התקנת גוף הקירור

1. החלק את גוף הקירור למקומו המקורי שבלוח מערכת.
2. חזק את הברגים כדי להדק את גוף הקירור ללוח המערכת.
3. חבר את כבל גוף הקירור ללוח המערכת.

4. התקן את:

- (a) כיסוי הבסיס
- (b) הסוללה

5. בצע את הפעולות המפורטות בסעיף לאחר העבודה על חלקיו הפנימיים של המחשב.

## הסרת המעבד

1. בצע את הפעולות המפורטות בסעיף לפני העבודה על חלקיו הפנימיים של המחשב.

2. הסר את:

- (a) הסוללה
- (b) כיסוי הבסיס
- (c) גוף הקירור

3. סובב את תפס הפיקה של המעבד נגד כיוון השעון.



4. הוצא את המעבד מהמחשב.



## התקנת המעבד

1. ישר את מגרעות המעבד והשקע ולאחר מכן הכנס את המעבד לתוך השקע.

2. סובב את מנעול הפיקה של המעבד בכיוון השעון.

3. התקן את:

- (a) גוף הקירור
- (b) כיסוי הבסיס
- (c) הסוללה

4. בצע את הפעולות המפורטות בסעיף לאחר העבודה על חלקיו הפנימיים של המחשב.

## Bluetooth-הסרת כרטיס ה

1. בצע את הפעולות המפורטות בסעיף לפני העבודה על חלקיו הפנימיים של המחשב.

2. הסר את:

(a) הסוללה

(b) הכונן הקשיח

(c) כיסוי הבסיס

3. הסר את הבורג המקבע את כרטיס ה-Bluetooth למחשב.



4. הרם את הכרטיס לאורך הקצה התחתון והסר אותו מהבית שלו.



5. נתק את כבל ה-Bluetooth מלוח המערכת והסר את הכרטיס מהמחשב.



6. נתק את הכבל מכרטיס ה-Bluetooth.



## Bluetooth-התקנת כרטיס ה

1. חבר את כבל ה-Bluetooth לכרטיס ה-Bluetooth.
2. הצב את כרטיס ה-Bluetooth בהריץ שלו.
3. קבע אותו לחריץ על-ידי הידוק הבורג.
4. התקן את:
  - (a) כיסוי הבסיס
  - (b) הכונן הקשיח
  - (c) הסוללה
5. בצע את הפעולות המפורטות בסעיף לאחר העבודה על חלקי הפנימיים של המחשב.

## הסרת סוללת המטבע

1. בצע את הפעולות המפורטות בסעיף לפני העבודה על חלקי הפנימיים של המחשב.
2. הסר את:
  - (a) הסוללה
  - (b) כיסוי הבסיס
3. נתק את כבל המחבר של סוללת המטבע.



4. הרם את הסוללה השטוחה והוצא אותה מהמחשב.

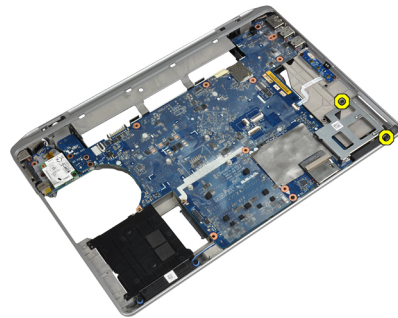


## התקנת סוללת המטבע

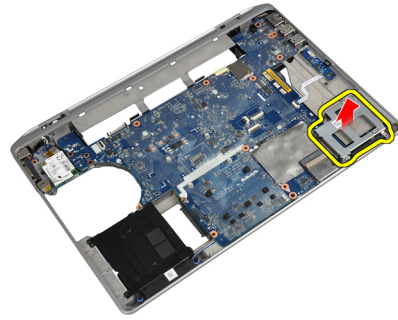
1. הצב את סוללת המטבע בחריץ שלה.
2. חבר את הכבל של הסוללה השטוחה.
3. התקן את:
  - a) כיסוי הבסיס
  - b) הסוללה
4. בצע את הפעולות המפורטות בסעיף לאחר העבודה על חלקיו הפנימיים של המחשב.

## ExpressCard-הסרת תא ה

1. בצע את הפעולות המפורטות בסעיף לפני העבודה על חלקיו הפנימיים של המחשב.
2. הסר את:
  - a) הסוללה
  - b) כיסוי הבסיס
  - c) הכונן הקשיח
  - d) כרטיס Bluetooth
  - e) מסגרת המקלדת
  - f) המקלדת
  - g) מכלול הצג
  - h) משענת כף היד
3. הסר את הברגים המחברים את בית קורא כרטיסי ExpressCard למחשב.



4. הסר את בית קורא כרטיסי ה-ExpressCard מהמחשב.



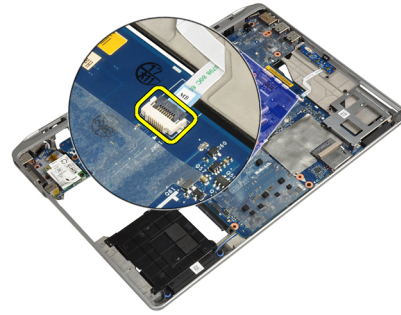
## ExpressCard-התקנת תא ה

1. מקם את בית קורא כרטיסי ה-ExpressCard בתאו.
2. חזק את הברגים כדי לקבע את בית קורא כרטיסי ה-ExpressCard למחשב.
3. התקן את:
  - (a) משענת כף היד
  - (b) מכלול הצג
  - (c) המקלדת
  - (d) מסגרת המקלדת
  - (e) כרטיס Bluetooth
  - (f) הכונן הקשיח
  - (g) כיסוי הבסיס
  - (h) הסוללה
4. בצע את הפעולות המפורטות בסעיף לאחר העבודה על חלקיו הפנימיים של המחשב.

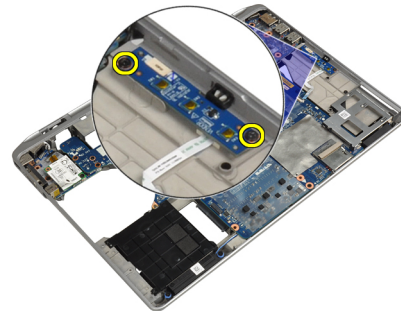
## הסרת לוח המדיה

1. בצע את הפעולות המפורטות בסעיף לפני העבודה על חלקיו הפנימיים של המחשב.
2. הסר את:
  - (a) הסוללה
  - (b) כיסוי הבסיס
  - (c) הכונן הקשיח
  - (d) כרטיס Bluetooth
  - (e) מסגרת המקלדת
  - (f) המקלדת
  - (g) מכלול הצג
  - (h) משענת כף היד

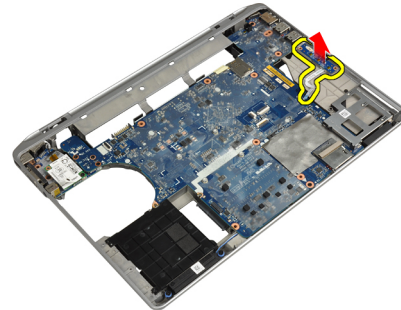
3. נתק את כבל לוח המדיה מלוח המערכת.



4. הסר את הברגים שמהדקים את לוח המדיה למחשב.



5. הסר את לוח המדיה מהמחשב.



## התקנת לוח המדיה

1. מקם את כרטיס המדיה בתא שלו.
2. חזק את הברגים כדי להדק את כרטיס המדיה למקומו.
3. חבר את כבל לוח המדיה ללוח המערכת.

4. התקן את:

- (a) משענת כף היד
- (b) מכלול הצג
- (c) המקלדת
- (d) מסגרת המקלדת
- (e) כרטיס Bluetooth
- (f) הכונן הקשיח
- (g) כיסוי הבסיס
- (h) הסוללה

5. בצע את הפעולות המפורטות בסעיף לאחר העבודה על חלקיו הפנימיים של המחשב.

## הסרת יציאת מחבר החשמל

1. בצע את הפעולות המפורטות בסעיף לפני העבודה על חלקיו הפנימיים של המחשב.

2. הסר את:

- (a) הסוללה
- (b) כיסוי הבסיס

3. נתק את כבל מחבר החשמל מלוח המערכת.

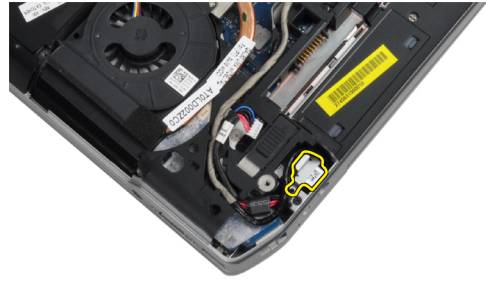


4. הוצא את הבורג המחבר את כן ההרכבה של מחבר החשמל למחשב.





5. הסר את כן ההרכבה של מחבר המתח מהמחשב.



6. הסר את כבל מחבר המתח מהמחשב.



## התקנת יציאת מחבר החשמל

1. חבר את כבל מחבר החשמל למחשב.
2. התקן את כן ההרכבה של מחבר החשמל במקומו במחשב.
3. חזק את הכורג כדי לקבע את כן ההרכבה של מחבר החשמל למחשב.
4. חבר את הכבל של מחבר החשמל ללוח המערכת.
5. התקן את:
  - (a) כיסוי הבסיס
  - (b) הסוללה
6. בצע את הפעולות המפורטות בסעיף לאחר העבודה על חלקיו הפנימיים של המחשב.

## הסרת לוח נוריות ההפעלה

1. בצע את הפעולות המפורטות בסעיף לפני העבודה על חלקיו הפנימיים של המחשב.
2. הסר את:
  - (a) הסוללה
  - (b) כיסוי הבסיס
  - (c) הכונן הקשיח
  - (d) מודול ה-Bluetooth
  - (e) מסגרת המקלדת
  - (f) המקלדת
  - (g) מכלול הצג
  - (h) מסגרת הצג
  - (i) לוח הצג

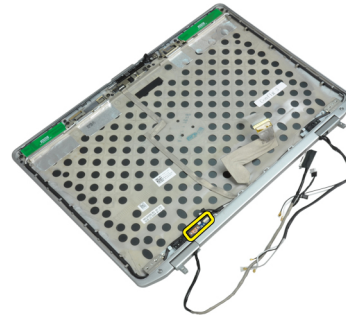
3. נתק את הכבל של לוח נוריות ההפעלה.



4. הסר את הבורג המחבר את לוח נוריות ההפעלה למכלול הצג.



5. הסר את לוח נוריות ההפעלה ממכלול הצג.



## התקנת לוח נוריות ההפעלה

1. מקם את לוח נוריות ההפעלה בתא שלו שבמכלול הצג.
2. חזק את הבורג כדי לקבע את לוח הנוריות למכלול הצג.
3. חבר את הכבל של לוח הנוריות למכלול הצג.

4. התקן את:

- (a) לוח הצג
- (b) מסגרת הצג
- (c) מכלול הצג
- (d) המקלדת
- (e) מסגרת המקלדת
- (f) מודול ה-Bluetooth
- (g) הכונן הקשיח
- (h) כיסוי הבסיס
- (i) הסוללה

5. בצע את הפעולות המפורטות בסעיף לאחר העבודה על חלקיו הפנימיים של המחשב.

## הסרת כרטיס המודם

1. בצע את הפעולות המפורטות בסעיף לפני העבודה על חלקיו הפנימיים של המחשב.

2. הסר את:

- (a) הסוללה
- (b) כיסוי הבסיס
- (c) מסגרת המקלדת
- (d) המקלדת

3. הסר את הבורג המחבר את כרטיס המודם למחשב.



4. שלוף את הלשונית שמתחת מכלול מלפני משענת כף היד.



5. משוך בעזרת הלשונית את הקצה הימני התחתון של כרטיס המודם מתוך החריוץ.



6. אחוז את כרטיס המודם והוצא אותו מהמחשב.



## התקנת כרטיס המודם

1. הכנס את כרטיס המודם לחריוץ שלו.
2. ודא שכרטיס המודם מחובר כהלכה למקומו.
3. הברג את הבורג כדי לקבע את כרטיס המודם.
4. התקן את:
  - (a) המקלדת
  - (b) מסגרת המקלדת
  - (c) כיסוי הבסיס
  - (d) הסוללה
5. בצע את הפעולות המפורטות בסעיף לאחר העבודה על חלקיו הפנימיים של המחשב.

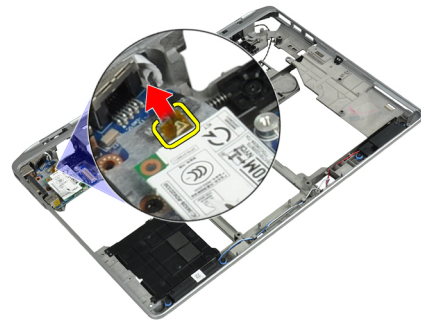
## הסרת מחבר המודם

1. בצע את הפעולות המפורטות בסעיף לפני העבודה על חלקיו הפנימיים של המחשב.

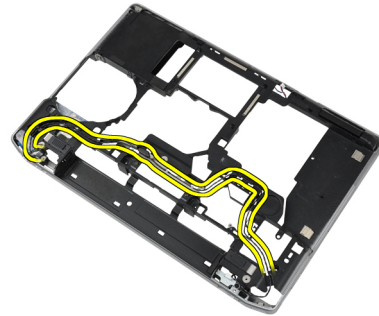
2. הסר את:

- (a) הסוללה
- (b) כיסוי הבסיס
- (c) הכונן הקשיח
- (d) כרטיס Bluetooth
- (e) מסגרת המקלדת
- (f) המקלדת
- (g) מכלול הצג
- (h) משענת כף היד
- (i) כרטיס המדיה (נמצא בדגמים E6430/E6430 ATG בלבד)
- (j) בית קורא כרטיסי ה-ExpressCard
- (k) לוח המערכת

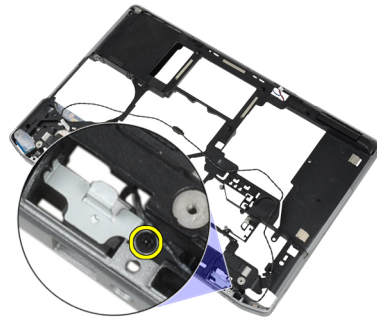
3. נתק את כבל כרטיס המודם מכרטיס המודם.



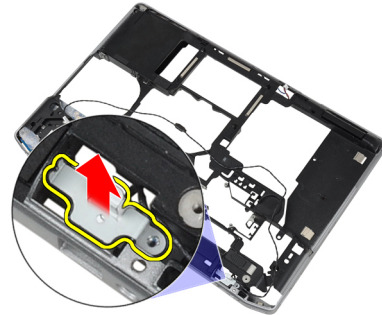
4. הוצא את כבל המודם מתעלת הניתוב.



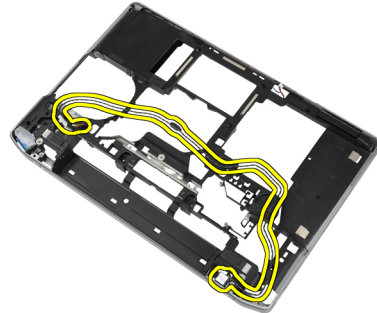
5. הוצא את הבורג המחבר את כן ההרכבה של מחבר המודם למחשב.



6. הסר את כן ההרכבה של מחבר המודם מהמחשב.



7. הוצא את מחבר המודם מהמחשב.



## התקנת מחבר המודם

1. מקם את מחבר המודם בתא שלו.
2. הנח את כן ההרכבה של מחבר המודם על-גבי המחבר.
3. חזק את הבורג כדי להדק את כן ההרכבה של מחבר המודם למקומו.
4. נתב את כבל מחבר המודם.
5. חבר את כבל כרטיס המודם לכרטיס המודם.

6. התקן את:

- (a) לוח המערכת
- (b) בית קורא כרטיסי ה-ExpressCard
- (c) כרטיס המדיה (נמצא בדגמים E6430/ATG בלבד)
- (d) משענת כף היד
- (e) מכלול הצג
- (f) המקלדת
- (g) מסגרת המקלדת
- (h) כרטיס Bluetooth
- (i) הכונן הקשיח
- (j) כיסוי הבסיס
- (k) הסוללה

7. בצע את הפעולות המפורטות בסעיף לאחר העבודה על חלקיו הפנימיים של המחשב.

## הסרת לוח הקלט/פלט

1. בצע את הפעולות המפורטות בסעיף לפני העבודה על חלקיו הפנימיים של המחשב.

2. הסר את:

- (a) הסוללה
- (b) כיסוי הבסיס
- (c) הכונן הקשיח
- (d) הכונן האופטי
- (e) כרטיס Bluetooth
- (f) מסגרת המקלדת
- (g) המקלדת
- (h) מכלול הצג
- (i) משענת כף היד
- (j) כרטיס המדיה (נמצא בדגמים E6430/ATG בלבד)
- (k) בית קורא כרטיסי ה-ExpressCard
- (l) לוח המערכת

3. הסר את הבורג שמהדק את לוח הקלט/פלט למחשב.



#### 4. הסר את לוח הקלט/פלט מהמחשב.



### (I/O) התקנת לוח הקלט/פלט

1. מקם את לוח הקלט/פלט בתא שלו.

2. חזק את הברגים כדי להדק את לוח הקלט/פלט.

3. התקן את:

- (a) לוח המערכת
- (b) בית קורא כרטיסי ה-ExpressCard
- (c) כרטיס המדיה (נמצא בדגמים E6430 ATG/E6430 בלבד)
- (d) משענת כף היד
- (e) מכלול הצג
- (f) המקלדת
- (g) מסגרת המקלדת
- (h) כרטיס Bluetooth
- (i) הכונן הקשיח
- (j) הכונן האופטי
- (k) כיסוי הבסיס
- (l) הסוללה

4. בצע את הפעולות המפורטות בסעיף לאחר העבודה על חלקיו הפנימיים של המחשב.

### הסרת לוח התמיכה של הכונן הקשיח

1. בצע את הפעולות המפורטות בסעיף לפני העבודה על חלקיו הפנימיים של המחשב.

2. הסר את:

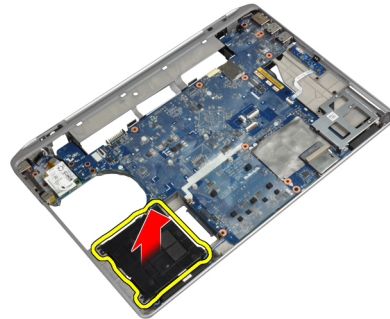
- (a) הסוללה
- (b) כיסוי הבסיס
- (c) הכונן הקשיח
- (d) כרטיס Bluetooth
- (e) מסגרת המקלדת
- (f) המקלדת
- (g) מכלול הצג
- (h) משענת כף היד
- (i) לוח מדיה
- (j) בית קורא כרטיסי ה-ExpressCard
- (k) לוח המערכת



3. הסר את הברגים המקבעים את לוח התמיכה של הכונן הקשיח למחשב.



4. הרם את לוח התמיכה של הכונן הקשיח מהמחשב.



## התקנת לוח התמיכה של הכונן הקשיח

1. הצב את לוח התמיכה של הכונן הקשיח בתא שלו.
2. חזק את הברגים כדי להדק את לוח התמיכה של הכונן הקשיח למחשב.
3. התקן את:
  - (a) לוח המערכת
  - (b) בית קורא כרטיסי ה-ExpressCard
  - (c) לוח מדיה
  - (d) משענת כף היד
  - (e) מכלול הצג
  - (f) המקלדת
  - (g) מסגרת המקלדת
  - (h) הכונן הקשיח
  - (i) כרטיס Bluetooth
  - (j) כיסוי הבסיס
  - (k) הסוללה
4. בצע את הפעולות המפורטות בסעיף לאחר העבודה על חלקיו הפנימיים של המחשב.

## הסרת משענת כף היד

1. בצע את הפעולות המפורטות בסעיף לפני העבודה על חלקיו הפנימיים של המחשב.

2. הסר את:

(a) הסוללה

(b) כיסוי הבסיס

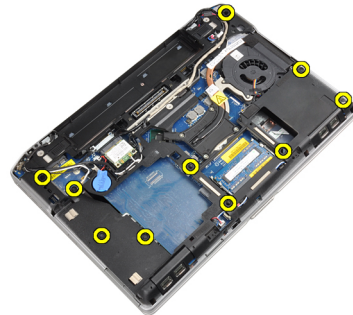
(c) הכונן הקשיח

(d) כרטיס Bluetooth

(e) מסגרת המקלדת

(f) המקלדת

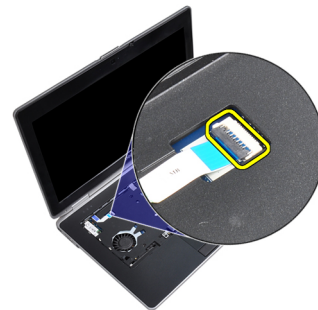
3. הסר את הברגים שמחברים את מכלול משענת כף היד לבסיס מחשב.



4. הפוך את המחשב והסר את הברגים שמחברים את מכלול משענת כף היד למחשב.



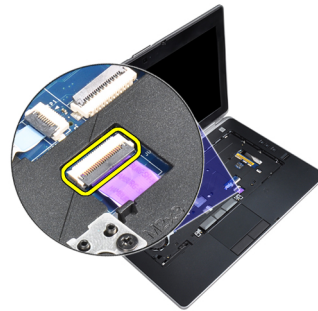
5. נתק את כבל ה-LED מלוח המערכת.



6. נתק את כבל משטח המגע מלוח המערכת.



7. נתק את כבל כרטיס ה-SD מלוח המערכת.



8. הרם את משענת כף היד והסר אותה מהמחשב.



## התקנת משענת כף היד

1. ישר את מכלול משענת כף היד במקומו המקורי במחשב והכנס אותו למקומו.
2. חבר את הכבלים הבאים:
  - a) כרטיס ה-SD
  - b) משטח מגע
  - c) נורית
3. חזק את הברגים כדי להדק את משענת כף היד למחשב.

4. התקן את:

- (a) המקלדת
- (b) מסגרת המקלדת
- (c) מודול ה-Bluetooth
- (d) הכונן הקשיח
- (e) כיסוי הבסיס
- (f) הסוללה

5. בצע את הפעולות המפורטות בסעיף לאחר העבודה על חלקיו הפנימיים של המחשב.

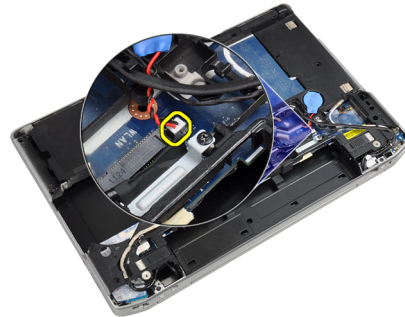
## הסרת לוח המערכת

1. בצע את הפעולות המפורטות בסעיף לפני העבודה על חלקיו הפנימיים של המחשב.

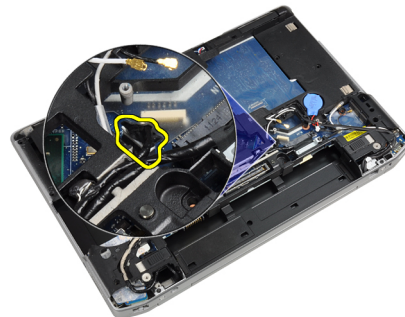
2. הסר את:

- (a) הסוללה
- (b) כיסוי הבסיס
- (c) הכונן הקשיח
- (d) הכונן האופטי
- (e) כרטיס Bluetooth
- (f) מסגרת המקלדת
- (g) המקלדת
- (h) מכלול הצג
- (i) משענת כף היד
- (j) לוח מדיה
- (k) בית קורא כרטיסי ה-ExpressCard

3. נתק את הכבל של הסוללה השטוחה מבסיס לוח המערכת.



4. נתק את כבל המצלמה מבסיס לוח המערכת.



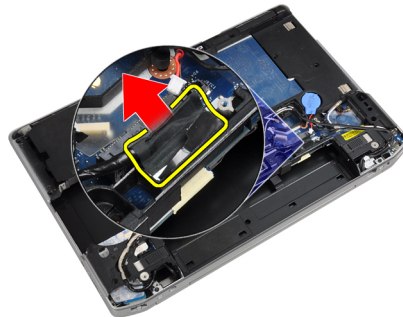
5. הסר את הבורג המחבר את כן ההרכבה של כבל ה-LVDS.



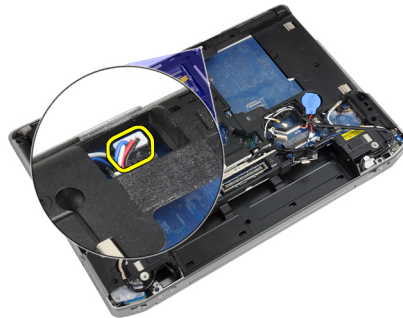
6. הסר את כן ההרכבה של כבל ה-LVDS מהמחשב.



7. נתק את כבל ה-LVDS מגב לוח המערכת.



8. נתק את כבל הרמקולים מגב לוח המערכת.



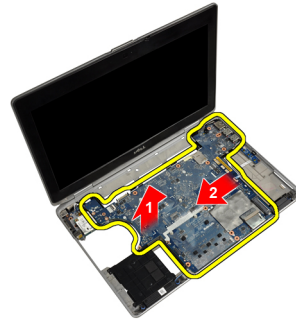
9. הפוך את המערכת ונתק את כבל כרטיס המדיה מלוח המערכת.



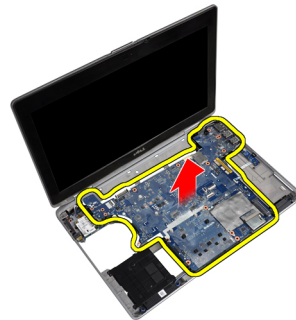
10. הסר את הברגים שמהדקים את לוח המערכת למחשב.



11. הרם בעדינות את הקצה השמאלי של מכלול לוח המערכת, העלה אותו לזווית של 45 מעלות ושחרר את לוח המערכת ממחברי היציאות שבצד ימין.



12. שחרר את לוח המערכת מיציאת המחבר שמאחור והסר את לוח המערכת מהמחשב.



## התקנת לוח המערכת

1. הנח את לוח המערכת על המארז.
2. חזק את הברגים כדי להדק את לוח המערכת למחשב.
3. חבר את כבל כרטיס המדיה.
4. הפוך את המחשב וחבר את הכבלים הבאים ללוח המערכת:
  - (a) רמקול
  - (b) סוללת מטבע
  - (c) LVDS
5. חזק את הבורג כדי להדק את כן ההרכבה של כבל ה-LVDS למקומו.
6. התקן את:
  - (a) בית קורא כרטיסי ה-ExpressCard
  - (b) לוח מדיה
  - (c) משענת כף היד
  - (d) מכלול הצג
  - (e) המקלדת
  - (f) מסגרת המקלדת
  - (g) כרטיס Bluetooth
  - (h) הכונן האופטי
  - (i) הכונן הקשיח
  - (j) כיסוי הבסיס
  - (k) הסוללה
7. בצע את הפעולות המפורטות בסעיף לאחר העבודה על חלקיו הפנימיים של המחשב.

## הסרת מכלול הצג

1. בצע את הפעולות המפורטות בסעיף לפני העבודה על חלקיו הפנימיים של המחשב.
2. הסר את:
  - (a) הסוללה
  - (b) כיסוי הבסיס
  - (c) מסגרת המקלדת
  - (d) המקלדת
3. הוצא את הבורג המחבר את כן ההרכבה התומך למחשב.



4. הסר את כן ההרכבה התומך מהמחשב.



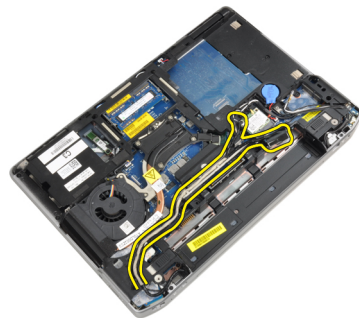
5. משוך כלפי מעלה את הלשונית כדי לנתק את כבל ה-LVDS מהמחשב.



6. נתק את כבל המצלמה מהמחשב.



7. הסר את כבל המצלמה וה-LVDS מערוץ הניתוב.





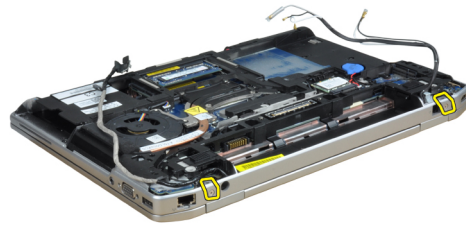
8. נחק את כל האנטנות המחוברות לפתרוניות האלחוטיים.



9. הסר את כל האנטנות מערוץ הניתוב.



10. הסר את הברגים שמהדקים את מכלול הצג אל המחשב.



11. הסר את מכלול הצג מהמחשב.

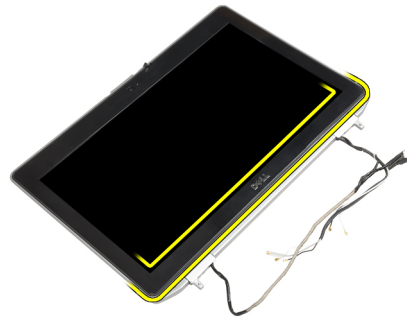


## התקנת מכלול הצג

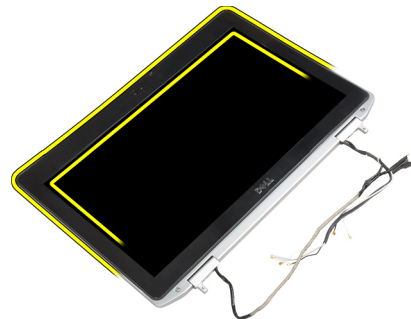
1. חבר את מכלול הצג למחשב.
2. הפוך את המחשב וחזק את הברגים כדי לקבע את מכלול הצג.
3. נתב את האנטנות דרך ערוץ הניתוב.
4. חבר את האנטנות למחשב.
5. נתב את ה-LVDS והמצלמה דרך ערוץ הניתוב.
6. חבר את כבל המצלמה אל המחשב.
7. חבר את כבל ה-LVDS למחשב.
8. התקן את כן הרכבה התומך של ה-LVDS במקומו במחשב.
9. חבר את הבורג כדי לקבע את פס התמיכה למחשב.
10. התקן את:
  - (a) המקלדת
  - (b) מסגרת המקלדת
  - (c) כיסוי הבסיס
  - (d) הסוללה
11. בצע את הפעולות המפורטות בסעיף לאחר העבודה על חלקיו הפנימיים של המחשב.

## הסרת מסגרת הצג

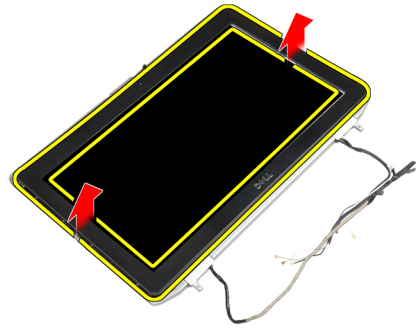
1. בצע את הפעולות המפורטות בסעיף לפני העבודה על חלקיו הפנימיים של המחשב.
2. הסר את הסוללה.
3. שחרר את השוליים התחתונים של מסגרת הצג.



4. הוצא את השוליים השמאליים, הימניים והעליונים של מסגרת הצג.



5. הסר את מסגרת הצג ממכלול הצג.

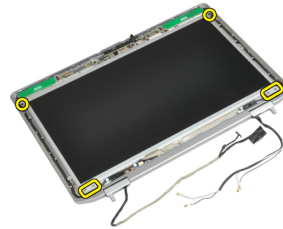


## התקנת מסגרת הצג

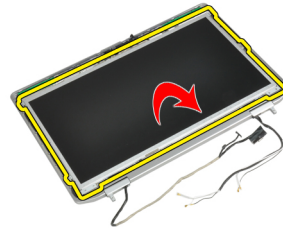
1. הנח את מסגרת הצג על מכלול הצג.
2. לחץ על מסגרת הצג, החל בפינה העליונה והמשך ללחוץ על כל צדדיה, עד שתכנס בנקישה לתוך מכלול הצג.
3. לחץ על השוליים השמאליים והימניים של מסגרת הצג.
4. התקן את הסוללה.
5. בצע את הפעולות המפורטות בסעיף לאחר העבודה על חלקיו הפנימיים של המחשב.

## הסרת לוח הצג

1. בצע את הפעולות המפורטות בסעיף לפני העבודה על חלקיו הפנימיים של המחשב.
2. הסר את:
  - a) הסוללה
  - b) מכלול הצג
  - c) מסגרת הצג
3. הסר את הברגים שמהדקים את לוח הצג למכלול הצג.



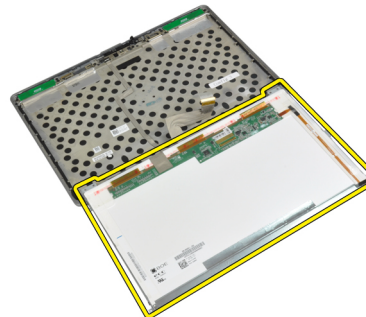
4. הפוך את לוח הצג.



5. קלף את הסרט של מחבר כבל LVDS ונתק את כבל LVDS מלוח הצג.



6. הסר את לוח הצג ממכלול הצג.



## התקנת לוח הצג

1. חבר את כבל ה-LVDS והדבק את הסרט של מחבר כבל ה-LVDS ללוח הצג.

2. הפוך את הצג והנח אותו בתוך מכלול הצג.

3. חזק את הברגים כדי להדק את לוח הצג למכלול הצג.

4. התקן את:

(a) מסגרת הצג

(b) מכלול הצג

(c) הסוללה

5. בצע את הפעולות המפורטות בסעיף לאחר העבודה על חלקיו הפנימיים של המחשב.

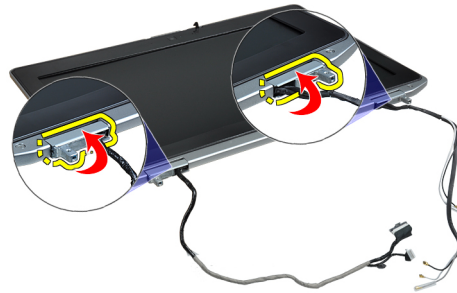
## הסרת המכסים של צירי הצג

1. בצע את הפעולות המפורטות בסעיף לפני העבודה על חלקי הפנימיים של המחשב.

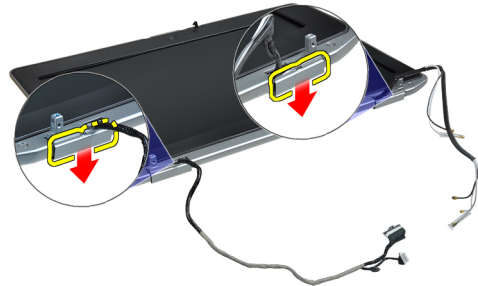
2. הסר את:

- (a) הסוללה
- (b) כיסוי הבסיס
- (c) הכונן הקשיח
- (d) כרטיס Bluetooth
- (e) מסגרת המקלדת
- (f) המקלדת
- (g) מכלול הצג

3. סובב את הציר השמאלי ואת הציר הימני כלפי מעלה למצב אנכי.



4. הרם את קצה מכסה הציר מהציר כדי לרופף אותו והסר את מכסי הצירים ממכלול הצג.



## התקנת המכסים של צירי הצג

1. החלק את מכסה הציר השמאלי על גבי לוח הצג.

2. סובב את הציר כלפי מטה כדי להדק את מכסה הציר ללוח הצג.

3. בצע שוב את השלבים 1 ו-2 לגבי הציר הימני.

4. התקן את:

- (a) מכלול הצג
- (b) המקלדת
- (c) מסגרת המקלדת
- (d) כרטיס Bluetooth
- (e) הכונן הקשיח
- (f) כיסוי הבסיס
- (g) הסוללה

5. בצע את הפעולות המפורטות בסעיף לאחר העבודה על חלקיו הפנימיים של המחשב.

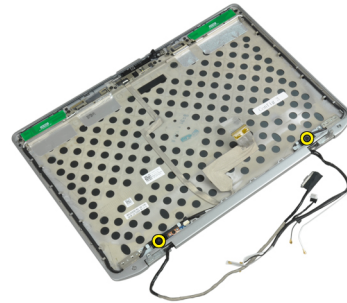
## הסרת צירי הצג

1. בצע את הפעולות המפורטות בסעיף לפני העבודה על חלקיו הפנימיים של המחשב.

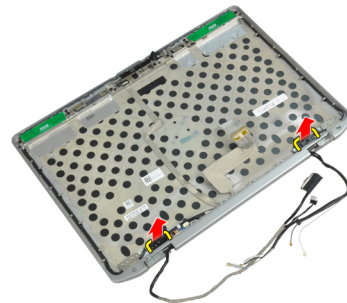
2. הסר את:

- (a) הסוללה
- (b) כיסוי הבסיס
- (c) הכונן הקשיח
- (d) כרטיס Bluetooth
- (e) מסגרת המקלדת
- (f) המקלדת
- (g) מכלול הצג
- (h) מסגרת הצג
- (i) לוח הצג

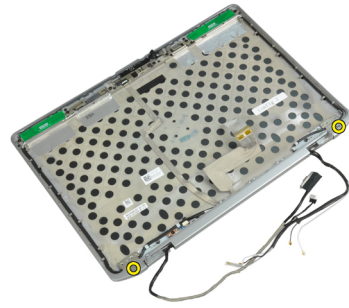
3. הסר את הברגים המקבעים את לוחיות צירי הצג למכלול הצג.



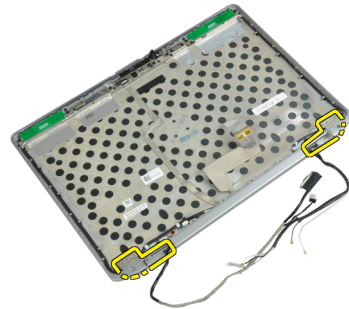
4. הסר את לוחיות צירי הצג.



5. הסר את הברגים המקבעים את צירי הצג למכלול הצג.



6. הסר את צירי הצג ממכלול הצג.



## התקנת צירי הצג

1. מקם את שני צירי הצג על גבי לוח הצג.
2. חזק את הברגים כדי לקבע את הצירים למכלול הצג.
3. מקם את לוחיות צירי הצג על הצירים.
4. חזק את הברגים כדי לקבע את לוחיות צירי הצג למכלול הצג.
5. התקן את:
  - (a) לוח הצג
  - (b) מסגרת הצג
  - (c) מכלול הצג
  - (d) המקלדת
  - (e) מסגרת המקלדת
  - (f) כרטיס Bluetooth
  - (g) הכונן הקשיח
  - (h) כיסוי הבסיס
  - (i) הסוללה
6. בצע את הפעולות המפורטות בסעיף לאחר העבודה על חלקיו הפנימיים של המחשב.

## הסרת המצלמה

1. בצע את הפעולות המפורטות בסעיף לפני העבודה על חלקיו הפנימיים של המחשב.

2. הסר את:

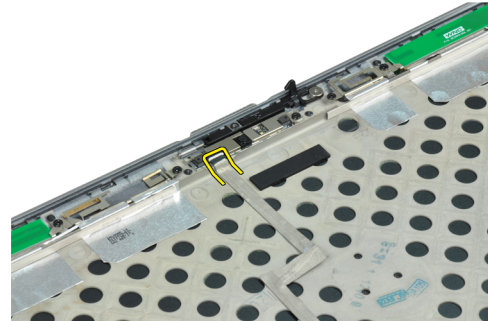
(a) הסוללה

(b) מכלול הצג

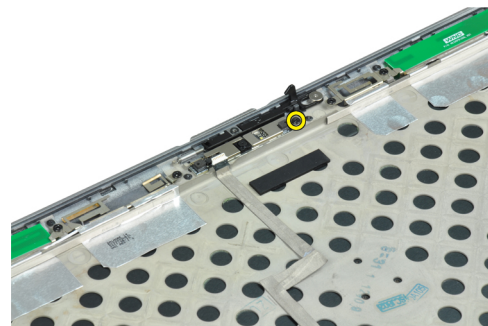
(c) מסגרת הצג

(d) לוח הצג

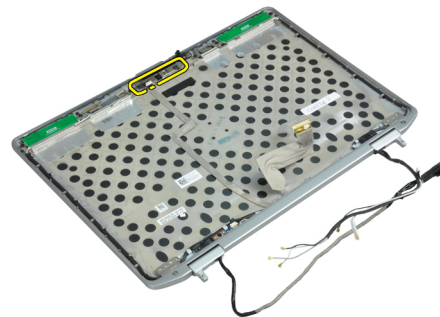
3. נתק את ה-LVDS ואת כבל המצלמה מלוח המערכת.



4. הסר את הבורג המחבר את המצלמה אל מכלול הצג.



5. הסר את המצלמה ממכלול הצג.



## התקנת המצלמה

1. התקן את המצלמה בחריץ שלה שבלוח התצוגה.

2. חזק את הבורג כדי להדק את המצלמה אל מכלול הצג.



3. חבר את כבל המצלמה וה-LVDS למצלמה.

4. החקן את:

- (a) לוח הצג
- (b) מסגרת הצג
- (c) מכלול הצג
- (d) הסוללה

5. בצע את הפעולות המפורטות בסעיף לאחר העבודה על חלקיו הפנימיים של המחשב.

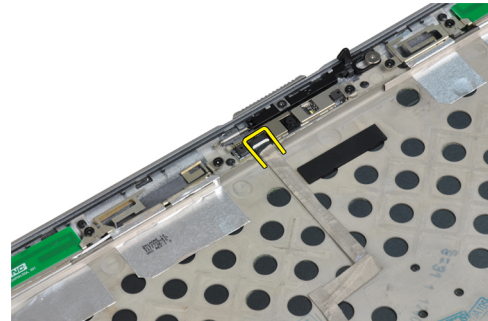
## וכבל המצלמה LVDS-הסרת ה

1. בצע את הפעולות המפורטות בסעיף לפני העבודה על חלקיו הפנימיים של המחשב.

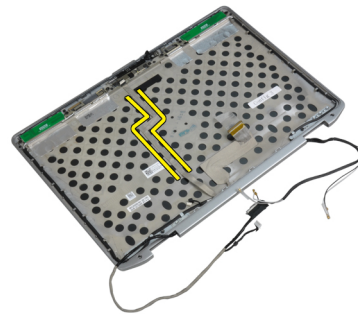
2. הסר את:

- (a) הסוללה
- (b) כיסוי הבסיס
- (c) הכונן הקשיח
- (d) כרטיס Bluetooth
- (e) מסגרת המקלדת
- (f) המקלדת
- (g) מכלול הצג
- (h) מסגרת הצג
- (i) לוח הצג
- (j) צירי הצג

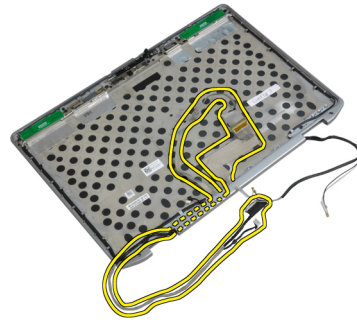
3. נחק את ה-LVDS ואת כבל המצלמה מלוח המערכת.



4. קלף את המשטחים הדביקים המקבעים את כבל המצלמה וה-LVDS למכלול הצג.



5. הסר את ה-LVDS ואת כבל המצלמה ממכלול הצג.



## וכבל המצלמה LVDS-התקנת ה

1. נחב את כבל המצלמה וה-LVDS במכלול הצג.

2. הצמד את הסרט הדביק כדי לקבע את הכבל.

3. חבר את כבל ה-LVDS והמצלמה אל המצלמה.

4. התקן את:

(a) צירי הצג

(b) לוח הצג

(c) מסגרת הצג

(d) מכלול הצג

(e) המקלדת

(f) מסגרת המקלדת

(g) כרטיס Bluetooth

(h) הכונן הקשיח

(i) כיסוי הבסיס

(j) הסוללה

5. בצע את הפעולות המפורטות בסעיף לאחר העבודה על חלקיו הפנימיים של המחשב.

## הסרת הרמקולים

1. בצע את הפעולות המפורטות בסעיף לפני העבודה על חלקיו הפנימיים של המחשב.

2. הסר את:

(a) הסוללה

(b) כיסוי הבסיס

(c) הכונן הקשיח

(d) מסגרת המקלדת

(e) המקלדת

(f) מכלול הצג

(g) משענת כף היד

(h) כרטיס המדיה (נמצא בדגמים E6430/ATG E6430 בלבד)

(i) בית קורא כרטיסי ה-ExpressCard

(j) כרטיס Bluetooth

(k) לוח המערכת

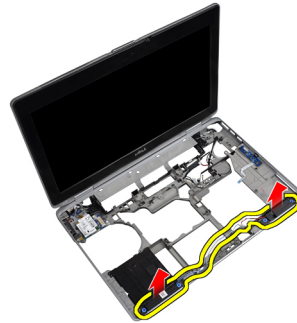
**3.** הסר את הברגים שמהדקים את הרמקולים למחשב.



**4.** הסר את כבל הרמקול מתעלת הניתוב.



**5.** הסר את הרמקולים מהמחשב.



## התקנת הרמקולים

**1.** יישר את הרמקולים במקומם המקורי וחבר את כבלי הרמקולים.

**2.** חזק את הברגים כדי להדק את הרמקולים למקומם.

**3.** התקן את:

- (a) לוח המערכת
- (b) כרטיס Bluetooth
- (c) בית קורא כרטיסי ה-ExpressCard
- (d) כרטיס המדיה (נמצא בדגמים E6430/ATG E6430 בלבד)
- (e) משענת כף היד
- (f) מכלול הצג
- (g) המקלדת
- (h) מסגרת המקלדת
- (i) הכונן הקשיח
- (j) כיסוי הבסיס
- (k) הסוללה

**4.** בצע את הפעולות המפורטות בסעיף לאחר העבודה על חלקיו הפנימיים של המחשב.

# 3

## מידע על יציאת העגינה

יציאת העגינה משמשת עבור חיבור המחשב הנייד לתחנת עגינה (אופציונלית).



1. יציאת עגינה



## הגדרת המערכת

הגדרת המערכת מאפשרת לך לנהל את חומרת המערכת שלך ולציין אפשרויות ברמת ה-BIOS. דרך הגדרות המערכת באפשרותך:

- לשנות את הגדרות ה-NVRAM אחרי הוספה או הסרה של חומרה
- להציג את התצורה של חומרת המערכת
- להפעיל או להשבית התקנים משולבים
- להגדיר רמות סף של ביצועים וניהול צריכת חשמל
- לנהל את אבטחת המחשב


## Boot Sequence (רצף אתחול)

רצף האתחול מאפשר לך לעקוף את סדר אתחול ההתקנים שנקבע בהגדרת המערכת ולאתחל התקן ספציפי (למשל כונן אופטי או כונן קשיח) בצורה ישירה. במהלך הבדיקה העצמית בהפעלה (POST), כאשר הסמל של Dell מופיע, באפשרותך:


- לגשת אל הגדרת המערכת על-ידי הקשה על <F2>
- להעלות את תפריט האתחול החד-פעמי על-ידי הקשה על <F12>

תפריט האתחול החד פעמי מציג את ההתקנים שבאפשרותך לאתחל, לרבות אפשרות האבחון. אפשרויות תפריט האתחול הן:

- כונן נשלף (אם זמין)
- כונן STXXXX

 **הערה:** XXX הוא מספר כונן ה-SATA.


- כונן אופטי
- אבחון

 **הערה:** הבחירה באפשרות Diagnostics (אבחון) תוביל להצגת המסך **ePSA diagnostics** (אבחון ePSA).

מסך רצף האתחול מציג גם את האפשרות לגשת אל מסך הגדרת המערכת.


## מקשי ניווט

בטבלה הבאה מוצגים מקשי הניווט של הגדרת המערכת.


 **הערה:** לגבי מרבית אפשרויות הגדרת המערכת, השינויים שאתה מבצע מתועדים אך לא ייכנסו לתוקף לפני שתפעיל מחדש את המערכת.

טבלה 1. מקשי ניווט

מקשים	ניווט
חץ למעלה	מעבר לשדה הקודם.
חץ למטה	מעבר לשדה הבא.
<Enter>	אפשרות לבחור ערך בשדה שנבחר (אם רלוונטי) או לעבור לקישור בשדה.
מקש רווח	הרחבה או כיווץ של רשימה נפתחת, אם רלוונטי.

מקשים	ניווט
<Tab>	מעבר לאזור המיקוד הבא.
<Esc>	 <b>הערה:</b> עבור הדפדפן עם הגרפיקה הרגילה בלבד. מעבר לדרך הקודם, עד שיוצג המסך הראשי. הקשה על <Esc> במסך הראשי מציגה הודעה שתנחה אותך לשמור את כל השינויים שלא נשמרו ולהפעיל את המערכת מחדש.
<F1>	הצגת קובץ העזרה של הגדרת המערכת.

## אפשרויות הגדרת המערכת

 **הערה:** בהתאם למחשב ולהתקנים שהותקנו בו, ייתכן שחלק מהפריטים הרשומים בסעיף זה לא יופיעו.

### טבלה 2. General (כללי)

אפשרות	תיאור
<b>System Information</b>	בסעיף זה מוצגת רשימה של תכונות חומרה עיקריות של המחשב. <ul style="list-style-type: none"> <li>System Information</li> <li>Memory Information (מידע אודות זיכרון)</li> <li>Processor Information (פרטי מעבד)</li> <li>Device Information (מידע אודות התקנים)</li> </ul>
<b>Battery Information</b>	מציג את מצב הטעינה של הסוללה.
<b>Boot Sequence</b>	אפשרות לשנות את הסדר שבו מנסה המחשב לחפש מערכת הפעלה. כל האפשרויות נבחרות. <ul style="list-style-type: none"> <li>Diskette Drive</li> <li>Internal HDD</li> <li>USB Storage Device (התקן אחסון USB)</li> <li>CD/DVD/CD-RW Drive (כונן CD/DVD/CD-RW)</li> <li>Onboard NIC (כרטיס רשת משולב)</li> </ul> ניתן גם לבחור באפשרות Boot List (רשימת אתחול). האפשרויות הן: <ul style="list-style-type: none"> <li><b>Legacy</b> (מדור קודם) (הגדרת ברירת המחדל)</li> <li>UEFI</li> </ul>
<b>Date/Time</b>	מאפשר להגדיר את התאריך והשעה.

### טבלה 3. System Configuration (תצורת מערכת)

אפשרות	תיאור
<b>Integrated NIC</b>	אפשרות לקבוע את התצורה של בקר רשת מוכלל. האפשרויות הן: <ul style="list-style-type: none"> <li>Disabled (מושבת)</li> <li>Enabled (מופעל)</li> </ul>



תיאור	אפשרות
<ul style="list-style-type: none"> <li>• <b>Enabled w/PXE (w/PXE מופעל)</b> (הגדרת ברירת המחדל)</li> </ul>	<b>Parallel Port</b>
<p>מאפשר להגדיר ולקבוע את אופן הפעולה של היציאה המקבילית בתחנת העגינה. ניתן להגדיר את היציאה המקבילית כך:</p>	
<ul style="list-style-type: none"> <li>• Disabled (מושבת)</li> <li>• <b>AT</b></li> <li>• PS2</li> <li>• ECP</li> </ul>	
<p>מזהה וקובע את הגדרות היציאה הטורית. ההגדרות הזמינות ליציאה טורית:</p>	<b>Serial Port</b>
<ul style="list-style-type: none"> <li>• Disabled (מושבת)</li> <li>• <b>COM1</b> (הגדרת ברירת המחדל)</li> <li>• COM2</li> <li>• COM3</li> <li>• COM4</li> </ul>	
<p> <b>הערה:</b> למערכת ההפעלה יש אפשרות להקצות משאבים גם אם ההגדרה מושבתת.</p>	
<p>אפשרות לקבוע את התצורה של בקר הכונן הקשיח SATA הפנימי. האפשרויות הן:</p>	<b>SATA Operation</b>
<ul style="list-style-type: none"> <li>• Disabled (מושבת)</li> <li>• ATA</li> <li>• AHCI</li> <li>• <b>RAID On</b> (RAID מופעל) (הגדרת ברירת המחדל)</li> </ul>	
<p> <b>הערה:</b> SATA מוגדר לתמיכה במצב RAID.</p>	
<p>אפשרות לקבוע את התצורה של כונני SATA במערכת. האפשרויות הן:</p>	<b>Drives</b>
<ul style="list-style-type: none"> <li>• SATA-0</li> <li>• SATA-1</li> <li>• SATA-4</li> <li>• SATA-5</li> </ul>	
<p>הגדרת ברירת המחדל: כל הכוננים מופעלים.</p>	
<p>שדה זה קובע אם יתקבל דיווח על שגיאות כונן קשיח בכוננים הקשיחים המשולבים במהלך הפעלת המערכת. טכנולוגיה זו מהווה חלק ממפרט SMART (Self Monitoring Analysis and Reporting Technology - טכנולוגיית בקרה ודיווח של ניטור עצמי).</p>	<b>SMART Reporting</b>
<ul style="list-style-type: none"> <li>• <b>Enable SMART Reporting</b> (אפשר דיווח SMART) - כברירת מחדל אפשרות זו מנוטרלת.</li> </ul>	
<p>אפשרות להגדיר את תצורת USB. האפשרויות הן:</p>	<b>USB Configuration</b>


אפשרות	תיאור
	<ul style="list-style-type: none"> <li>• Enable Boot Support (הפעל תמיכה באתחול)</li> <li>• Enable External USB Port (הפעל יציאת USB חיצונית)</li> </ul> <p>הגדרת ברירת המחדל: שתי האפשרויות מופעלות.</p>
<b>USB PowerShare</b>	<p>אפשרות להגדיר את תפקוד התכונה USB PowerShare. אפשרות זו מנוטרלת כברירת מחדל.</p> <ul style="list-style-type: none"> <li>• הפעל USB PowerShare</li> </ul>
<b>Keyboard Illumination</b>	<p>אפשרות לבחור את מצב הפעולה של תכונת תאורת המקלדת. האפשרויות הן:</p> <ul style="list-style-type: none"> <li>• <b>Disabled</b> (מושבת, הגדרת ברירת המחדל)</li> <li>• Level is 25% (הרמה היא 25%)</li> <li>• Level is 50% (הרמה היא 50%)</li> <li>• Level is 75% (הרמה היא 75%)</li> <li>• Level is 100% (הרמה היא 100%)</li> </ul>
<b>Stealth Mode Control</b>	<p>אפשרות להגדיר מצב המכבה את כל התאורות והצלילים שמפיקה המערכת. אפשרות זו מנוטרלת כברירת מחדל.</p> <ul style="list-style-type: none"> <li>• Enable Stealth Mode (הפעל מצב סתר)</li> </ul>
<b>Miscellaneous Devices</b>	<p>אפשרות להפעיל או להשבית את ההתקנים השונים המשובצים בלוח המערכת. האפשרויות הן:</p> <ul style="list-style-type: none"> <li>• Enable Internal Modem (הפעל מודם פנימי)</li> <li>• Enable Microphone (הפעל מיקרופון)</li> <li>• Enable eSATA Ports (הפעל יציאות eSATA)</li> <li>• Enable Hard Drive Free Fall Protection (הפעל הגנת נפילה של הכונן הקשיח)</li> <li>• Enable Module Bay (הפעל מפרץ מדיה)</li> <li>• Enable ExpressCard (הפעל ExpressCard)</li> <li>• Enable Camera (הפעל מצלמה)</li> <li>• Enable Media Card (הפעל כרטיס מדיה)</li> <li>• Disable Media Card (השבט כרטיס מדיה)</li> </ul> <p>הגדרת ברירת המחדל: כל ההתקנים מופעלים</p>

טבלה 4. וידאו

אפשרות	תיאור
<b>LCD Brightness</b>	אפשרות להגדיר את בהירות המסך כאשר חיישן תאורת הסביבה כבוי.
<b>Optimus</b>	אפשרות להפעיל או להשבית את טכנולוגיית NVIDIA Optimus.
	<ul style="list-style-type: none"> <li>• <b>Enable Optimus</b> (אפשר את Optimus) – הגדרת ברירת המחדל.</li> </ul>

אפשרות	תיאור
<b>Intel TXT (LT-SX) Configuration</b>	כברירת מחדל אפשרות זו מושבתת.
<b>Admin Password</b>	אפשרות להגדיר, לשנות או למחוק את סיסמת מנהל המערכת. <b>הערה:</b> יש להגדיר את סיסמת מנהל המערכת לפני הגדרת סיסמת המערכת או הכונן הקשיח.
	<b>הערה:</b> שינויי סיסמה מוצלחים נכנסים לתוקף מיד.
	<b>הערה:</b> מחיקת סיסמת המנהל מוחקת אוטומטית את סיסמת המערכת ואת סיסמת הכונן הקשיח.
	<b>הערה:</b> שינויי סיסמה מוצלחים נכנסים לתוקף מיד.
<b>System Password</b>	הגדרת ברירת המחדל: <b>Not set</b> (לא מוגדר) אפשרות להגדיר, לשנות או למחוק את סיסמת המערכת.
	<b>הערה:</b> שינויי סיסמה מוצלחים נכנסים לתוקף מיד.
<b>Internal HDD-0 Password</b>	הגדרת ברירת המחדל: <b>Not set</b> (לא מוגדר) אפשרות להגדיר, לשנות או למחוק את סיסמת מנהל המערכת.
<b>Strong Password</b>	הגדרת ברירת המחדל: <b>Not set</b> (לא מוגדר) יכולת לאכוף את האפשרות להגדיר תמיד סיסמאות חזקות.
<b>Password Configuration</b>	הגדרת ברירת מחדל: האפשרות <b>Enable Stron Password</b> (הפעל סיסמה חזקה) אינה נבחרת.
<b>Password Bypass</b>	באפשרותך להגדיר את אורך סיסמתך. מינימום = 4, מקסימום = 32 אפשרות להפעיל או להשבית את ההרשאה לעקוף את סיסמת המערכת וסיסמת הכונן הקשיח הפנימי, כאשר הן מוגדרות. האפשרויות הן:
	<ul style="list-style-type: none"> <li><b>Disabled</b> (מושבת, הגדרת ברירת המחדל)</li> <li>Reboot bypass (עקיפת הפעלה מחדש)</li> </ul>
<b>Password Change</b>	אפשרות להפעיל או להשבית הרשאה לסיסמאות המערכת והכונן הקשיח, כאשר סיסמת מנהל מערכת מוגדרת. הגדרת ברירת המחדל: האפשרות <b>Allow Non-Admin Password Changes</b> (אפשר שינויי סיסמה שאינם של מנהל מערכת) אינה נבחרת
<b>Non-Admin Setup Changes</b>	אפשרות זו מאפשרת לקבוע אם שינויים באפשרות ההגדרה מותרים כאשר מוגדרת סיסמת מנהל מערכת. אפשרות זו מנוטרלת.
	<ul style="list-style-type: none"> <li>אפשרות ביצוע שינויים במתג האלחוט</li> </ul>
<b>TPM Security</b>	אפשרות להפעיל את ה-TPM (Trusted Platform Module) במהלך POST. הגדרת ברירת המחדל: האפשרות מושבתת.
<b>CPU XD Support</b>	אפשרות להפעיל את מצב Execute Disable של המעבד. הגדרת ברירת המחדל: <b>Enable CPU XD Support</b> (הפעל תמיכת CPU XD)
<b>Computrace</b>	אפשרות להפעיל או להשבית את תוכנת Computrace האופציונלית. האפשרויות הן:
	<ul style="list-style-type: none"> <li><b>Deactivate</b> (בטל הפעלה, הגדרת ברירת המחדל)</li> <li>Disable (השבט)</li> <li>Activate (הפעל)</li> </ul>
	<b>הערה:</b> האפשרויות הפעל והשבט, יפעילו או ישביתו את התכונה באופן קבוע ולא ניתן יהיה לבצע כל שינוי נוסף

תיאור	אפשרות
אפשרות להפעיל את מצב Execute Disable של המעבד. הגדרת ברירת המחדל: <b>Enable CPU XD Support</b> (הפעל תמיכת CPU XD)	<b>CPU XD Support</b>
יכולת להגדיר אפשרות להיכנס למסכי Option ROM Configuration (הגדרת תצורה של אפשרויות ROM) באמצעות מקשי קיצור במהלך אתחול. האפשרויות הן:	<b>OROM Keyboard Access</b>
<ul style="list-style-type: none"> <li><b>Enable</b> (הפעל) (ברירת המחדל)</li> <li><b>One Time Enable</b> (הפעל פעם אחת)</li> <li><b>Disable</b> (השבת)</li> </ul>	
אפשרות למנוע ממשתמשים להיכנס להגדרות המערכת כאשר מוגדרת סיסמת מנהל מערכת. הגדרת ברירת המחדל: <b>Disabled</b> (מושבת)	<b>Admin Setup Lockout</b>
<b>טבלה 6. Performance (ביצועים)</b>	
תיאור	אפשרות
שדה זה מציין אם התהליך יכלול הפעלה של ליבה אחת או של כל הליבות. ביצועים של יישומים מסוימים ישתפרו בעזרת הליבות הנוספות. האפשרות מופעלת כברירת מחדל. מאפשרת להפעיל או להשבית תמיכה בליבות מרובות עבור המעבד. האפשרויות הן:	<b>Multi Core Support</b>
<ul style="list-style-type: none"> <li><b>All</b> (הכל, הגדרת ברירת המחדל)</li> <li>1</li> <li>2</li> </ul>	
אפשרות להפעיל או להשבית את התכונה Intel SpeedStep. הגדרת ברירת המחדל: <b>Enable Intel SpeedStep</b> (הפעל את Intel SpeedStep)	<b>Intel SpeedStep</b>
אפשרות להפעיל או להשבית את מצבי השינה הנוספים של המעבד. הגדרת ברירת המחדל: האפשרויות <b>C6, C3, C states</b> , <b>Enhanced C-states</b> ו- <b>C7</b> מופעלות.	<b>C States Control</b>
אפשרות להפעיל או להשבית את מצב Intel TurboBoost של המעבד. הגדרת ברירת המחדל: <b>Enable Intel TurboBoost</b> (הפעל את Intel TurboBoost)	<b>Intel TurboBoost</b>
אפשרות להפעיל או להשבית את התכונה HyperThreading של המעבד. הגדרת ברירת המחדל: <b>Enabled</b> (מופעל)	<b>Hyper-Thread Control</b>
<b>טבלה 7. Power Management (ניהול צריכת חשמל)</b>	
תיאור	אפשרות
אפשרות הפעלה אוטומטית של המחשב בעת חיבור מתאם חשמל. אפשרות זו מנוטרלת.	<b>AC Behavior</b>
<ul style="list-style-type: none"> <li>התעוררות ב"ח"</li> </ul>	
אפשרות לקבוע זמן שבו המחשב יופעל אוטומטית. האפשרויות הן:	<b>Auto On Time</b>
<ul style="list-style-type: none"> <li><b>Disabled</b> (מושבת, הגדרת ברירת המחדל)</li> </ul>	

אפשרות	תיאור
	<ul style="list-style-type: none"> <li>• Every Day (בכל יום)</li> <li>• Weekdays (בימי השבוע)</li> </ul>
<b>USB Wake Support</b>	<p>אפשרות להתקני USB להוציא את המחשב ממצב המתנה. האפשרות מושבתת</p> <ul style="list-style-type: none"> <li>• Enable USB Wake Support (אפשרור תמיכה בהתעוררות USB)</li> </ul>
<b>Wireless Radio Control</b>	<p>אפשרות שליטה בתקשורת אלחוטית WLAN ו-WWAN. האפשרויות הן:</p> <ul style="list-style-type: none"> <li>• Control WLAN radio (שליטה בתקשורת אלחוטית WLAN)</li> <li>• Control WWAN radio (שליטה בתקשורת אלחוטית WWAN)</li> </ul> <p>הגדרת ברירת המחדל: שתי האפשרויות מושבתות.</p>
<b>Wake on LAN/WLAN</b>	<p>אפשרות זו קובעת את יכולת המחשב לחזור לפעולה אחרי מצב של חוסר פעולה, כאשר מועבר אליו אות LAN מיוחד. התעוררות ממצב המתנה לא מושפעת מהגדרה זו ויש להפעילה במערכת ההפעלה. תכונה זו פועלת רק כאשר המחשב מחובר לספק זרם AC.</p> <ul style="list-style-type: none"> <li>• <b>מושבתת</b> – לא ניתן להדליק את המערכת באמצעות אותות LAN מיוחדים, בעת קבלת אות התעוררות מרשת ה-LAN או מרשת ה-LAN האלחוטית (הגדרת ברירת המחדל)</li> <li>• LAN Only (LAN בלבד) - המערכת תופעל באמצעות אותות LAN מיוחדים.</li> <li>• WLAN Only (WLAN בלבד)</li> <li>• LAN או WLAN</li> </ul>
<b>Block Sleep</b>	<p>אפשרות לחסום את הכניסה למצב שינה של המחשב. אפשרות זו מנוטרלת כברירת מחדל.</p> <ul style="list-style-type: none"> <li>• Block Sleep (S3) (חסימת שינה)</li> </ul>
<b>Primary Battery Configuration</b>	<p>אפשרות להגדיר את אופן השימוש בטעינת הסוללה כאשר המחשב מחובר לז"ח. האפשרויות הן:</p> <ul style="list-style-type: none"> <li>• Adaptive (מסתגלת) (הגדרת ברירת מחדל)</li> <li>• Standard Charge (טעינה רגילה)</li> <li>• Express Charge (טעינה מהירה)</li> <li>• Primarily AC use (מיועד בעיקר לשימוש עם זרם חילופין)</li> <li>• Custom Charge (טעינה מותאמת) — ניתן להגדיר את האחוז לשיעור הטעינה ההכרחית של הסוללה.</li> </ul>
	<p><b>הערה:</b> ייתכן שלא כל מצבי הטעינה יהיו זמינים עבור כל הסוללות. </p>
<b>Battery Slice Configuration</b>	<p>אפשרות להגדיר את אופן טעינת הסוללה. האפשרויות הן:</p> <ul style="list-style-type: none"> <li>• Standard Charge (טעינה רגילה)</li> <li>• Express Charge (טעינה מהירה) (הגדרת ברירת המחדל)</li> </ul>

#### טבלה 8. POST Behavior

אפשרות	תיאור
<b>Adapter Warnings</b>	<p>אפשרות להפעיל את הודעות האזהרה של המתאם, בעת שימוש במתאמי חשמל מסוימים. האפשרות מאופשרת כברירת מחדל.</p> <ul style="list-style-type: none"> <li>• Enable Adapter Warnings (הפעל אזהרות מתאם)</li> </ul>
<b>Mouse/Touchpad</b>	<p>אפשרות להגדיר את אופן הטיפול של המחשב ובמשטח המגע. האפשרויות הן:</p>

אפשרות	תיאור
	<ul style="list-style-type: none"> <li>Serial Mouse (עכבר טורי)</li> <li>PS2 Mouse (עכבר PS2)</li> <li>Touchpad/PS-2 Mouse (עכבר PS-2/משטח מגע) (הגדרת ברירת המחול)</li> </ul>
<b>Numlock Enable</b>	<p>מציינת אם ניתן להפעיל את פונקציית NumLock בעת תיחול המחשב. אפשרות זו מאפשרת כברירת מחדל.</p> <ul style="list-style-type: none"> <li>Enable Numlock (הפעל את Numlock)</li> </ul>
<b>Fn Key Emulation</b>	<p>אפשרות להתאים את תכונת מקש &lt;Scroll Lock&gt; של מקלדת מסוג PS-2 לתכונת מקש &lt;Fn&gt; שבמקלדת מובנית. אפשרות זו מופעלת כברירת מחדל.</p> <ul style="list-style-type: none"> <li>Enable Fn Key Emulation (הפעל הדמיית מקש Fn)</li> </ul>
<b>Keyboard Errors</b>	<p>מציין אם יימסר דיווח על שגיאות הקשורות למקלדת בעת האתחול. אפשרות זו מאפשרת כברירת מחדל.</p> <ul style="list-style-type: none"> <li>Enable Keyboard Error Detection (הפעל זיהוי שגיאות מקלדת)</li> </ul>
<b>POST Hotkeys</b>	<p>מציין אם מסך ההתחברות יציג הודעה עם רצף ההקשות שנדרש כדי להיכנס אל תפריט אפשרויות האתחול של BIOS.</p> <ul style="list-style-type: none"> <li>Enable F12 Boot Option menu (הפעל תפריט אפשרויות אתחול F12) - כברירת מחדל אפשרות זו מופעלת.</li> </ul>
<b>Fastboot</b>	<p>אפשרות להאיץ את תהליכי התיחול. האפשרויות הן:</p> <ul style="list-style-type: none"> <li>Minimal (מינימלי)</li> <li>Thorough (מקיפה) (הגדרת ברירת המחול)</li> <li>Auto (אוטומטי)</li> </ul>

#### טבלה 9. Virtualization Support (תמיכה בוירטואליזציה)

אפשרות	תיאור
<b>Virtualization</b>	<p>אפשרות זו מציינת אם צג מחשב וירטואלי (VMM) יכול להשתמש ביכולות חומרה נוספות המסופקות על-ידי טכנולוגיית הוירטואליזציה של Intel.</p> <ul style="list-style-type: none"> <li>Enable Intel Virtualization Technology (הפעל טכנולוגיית וירטואליזציה של Intel) - הגדרת ברירת המחול.</li> </ul>
<b>VT for Direct I/O</b>	<p>מגדירה אם Virtual Machine Monitor (VMM) ינצל את יכולות החומרה הנוספות המסופקות על-ידי טכנולוגיית הוירטואליזציה של Intel עבור קלט/פלט ישיר.</p> <ul style="list-style-type: none"> <li>Enable Intel Virtualization Technology for Direct I/O (אפשר את טכנולוגיית הוירטואליזציה של Intel עבור קלט/פלט ישיר) – הגדרת ברירת המחול.</li> </ul>



#### טבלה 10. אלחוט

אפשרות	תיאור
<b>Wireless Switch</b>	<p>אפשרות לקבוע באילו התקנים אלחוטיים ניתן לשלוט באמצעות המתג האלחוטי. האפשרויות הן:</p> <ul style="list-style-type: none"> <li>WWAN</li> <li>Bluetooth</li> <li>ה-WLAN</li> </ul>

אפשרות	תיאור
<b>Wireless Device Enable</b>	<p>כל האפשרויות מופעלות כברירת מחדל.</p> <p>אפשרות להפעיל את ההתקנים האלחוטיים. האפשרויות הן:</p> <ul style="list-style-type: none"> <li>• WWAN</li> <li>• Bluetooth</li> <li>• ה-WLAN</li> </ul> <p>כל האפשרויות מופעלות כברירת מחדל.</p>
<b>טבלה 11. Maintenance (תחזוקה)</b>	
אפשרות	תיאור
<b>Service Tag</b>	הצגת תג השירות של המחשב.
<b>Asset Tag</b>	מאפשר לך ליצור תג נכס מערכת, אם עדיין לא הוגדר תג נכס. אפשרות זו לא מוגדרת כברירת מחדל.
<b>טבלה 12. System Logs (יומני מערכת)</b>	
אפשרות	תיאור
<b>BIOS events</b>	<p>מציגה את יומן האירועים של המערכת ומאפשרת לך לנקות את היומן.</p> <ul style="list-style-type: none"> <li>• Clear Log (ניקוי היומן)</li> </ul>

## BIOS-עדכון ה

מומלץ לעדכן את ה-BIOS (הגדרת המערכת) בעת החלפת לוח המערכת או אם קיים עדכון זמין. במקרה של מחשבים ניידים, ודא שסוללת המחשב טעונה במלואה ומחוברת לשקע החשמל

1. הפעל מחדש את המחשב.
  2. עבור אל [dell.com/support](http://dell.com/support).
  3. הזן את **תג השירות** או את **קוד השירות המהיר** ולחץ על **שלח**.
-  **הערה:** כדי לאתר את תג השירות, לחץ על **Where is my Service Tag?** (היכן נמצא תג השירות שלי?)
-  **הערה:** אם אינך מוצא את תג השירות, לחץ על **Detect My Product** (אתר את המוצר שלי). המשך לפי ההוראות המוצגות על המסך.
4. אם אינך מצליח לאתר את תג השירות, לחץ על קטגוריית המוצר של המחשב שלך.
  5. בחר את **Product Type** (סוג המוצר) מהרשימה.
  6. בחר את הדגם של המחשב שלך, והדף **Product Support** (תמיכה במוצר) של המחשב שלך יוצג.
  7. לחץ על **Get drivers** (קבל מנהלי התקנים) ולחץ על **View All Drivers** (הצג את כל מנהלי התקנים). הדף Drivers and Downloads (מנהלי התקנים והורדות) נפתח.
  8. במסך Drivers and Downloads (מנהלי התקנים והורדות), תחת הרשימה הנפתחת **Opertating System** (מערכת הפעלה), בחר **BIOS**.
  9. זהה את קובץ ה-BIOS העדכני ביותר ולחץ על **Download File** (הורד קובץ).
- באפשרותך גם לנתח אילו התקנים זקוקים לעדכון. כדי לעשות זאת עבור המוצר שלך, לחץ על **Analyze System for Updates** (נתח מערכת לאיתור עדכונים) ובצע את ההוראות על המסך.
10. בחר את שיטת ההורדה המועדפת בחלון **Please select your download method below** (בחר בשיטת ההורדה הרצויה) ולאחר מכן לחץ על **Download File** (הורד קובץ).
  11. לחץ על **Save (שמור)** כדי לשמור את הקובץ במחשב.

12. לחץ על **Run (הפעל)** כדי להתקין את הגדרות ה-BIOS המעודכנות במחשב שלך. בצע את ההוראות המופיעות על המסך.


## סיסמת המערכת וההגדרה

באפשרותך ליצור סיסמת מערכת וסיסמת הגדרה כדי לאבטח את המחשב.

סוג הסיסמה	תיאור
סיסמת מערכת	סיסמה שעליך להזין כדי להתחבר למערכת.
סיסמת הגדרה	סיסמה שעליך להזין כדי לגשת אל הגדרות ה-BIOS של המחשב ולשנות אותן.


 **התראה:** תכונות הסיסמה מספקות רמה בסיסית של אבטחה לנתונים שבמחשב.

 **התראה:** כל אחד יכול לגשת לנתונים המאוחסנים במחשב כאשר המחשב אינו נעול ונמצא ללא השגחה.

 **הערה:** המחשב מגיע כאשר תכונת סיסמת המערכת וההגדרה מושבתת.

## הקצאת סיסמת מערכת וסיסמת הגדרה

באפשרותך להקצות סיסמת מערכת ו/או סיסמת הגדרה חדשות או לשנות סיסמת מערכת ו/או סיסמת הגדרה קיימות רק כאשר מצב הסיסמה הוא לא נעול. אם מצב הסיסמה הוא נעול, אינך יכול לשנות את סיסמת המערכת.

 **הערה:** אם מגשר הסיסמה מושבת, סיסמת המערכת וסיסמת ההגדרה הקיימות נמחקות ואינך צריך לציין את סיסמת המערכת כדי להתחבר למחשב.

כדי להיכנס להגדרת מערכת הקש על <F2> מיד לאחר הפעלה או אתחול.


1. במסך **System BIOS (מערכת)** או **System Setup (הגדרת מערכת)**, בחר **System Security (אבטחת מערכת)** ולאחר מכן הקש <Enter>.  
המסך **System Security (אבטחת מערכת)** יופיע.
2. במסך **System Security (אבטחת מערכת)**, ודא שמצב הסיסמה אינו נעול.
3. בחר **סיסמת מערכת**, הזן את סיסמת המערכת שלך והקש <Enter> או <Tab>.  
היעזר בהנחיות הבאות כדי להקצות את סיסמת המערכת:
  - סיסמה יכולה להכיל 32 תווים לכל היותר.
  - סיסמה יכולה להכיל את הספרות 0 עד 9.
  - יש להשתמש רק באותיות קטנות. אותיות רישיות אסורות.
  - ניתן להשתמש אך ורק בתווים המיוחדים הבאים: רווח, ("), (+), (,), (-), (.), (/), (:), (]), (v), (l), (') .כשתקבל הנחיה לכך, הזן מחדש את סיסמת המערכת.
4. הקלד את סיסמת המערכת שהונת קודם לכן ולחץ על **אישור**.
5. בחר **סיסמת הגדרה**, הקלד את סיסמת המערכת שלך והקש <Enter> או <Tab>.  
תופיע הודעה שתנחה אותך להקליד מחדש את סיסמת ההגדרה.
6. הקלד את סיסמת ההגדרה שהונת קודם לכן ולחץ על **אישור**.
7. הקש <Esc> ותופיע הודעה שתנחה אותך לשמור את השינויים.
8. הקש <Y> כדי לשמור את השינויים.  
המחשב יאותחל מחדש.

## מחיקה או שינוי של סיסמת מערכת ו/או סיסמת הגדרה קיימת

ודא שנעילת **Password Status** (מצב הסיסמה) מבוטלת (בהגדרת המערכת) לפני שתנסה למחוק או לשנות את סיסמת המערכת ו/או סיסמת ההגדרה. לא ניתן למחוק או לשנות סיסמת מערכת או סיסמת הגדרה קיימות כאשר מצב הסיסמה נעול.



כדי להיכנס להגדרת המערכת הקש על <F2> מיד לאחר הפעלה או אתחול.

1. במסך **System BIOS** (מערכת BIOS) או **System Setup** (הגדרת מערכת), בחר **System Security** (אבטחת מערכת) ולאחר מכן הקש <Enter>.  
המסך **System Security** (אבטחת מערכת) יוצג.
  2. במסך **System Security** (אבטחת מערכת), ודא ש**מצב הסיסמה אינו נעול**.
  3. בחר **System Password** (סיסמת מערכת), שנה או מחק את סיסמת המערכת הקיימת והקש <Enter> או <Tab>.
  4. בחר **Setup Password** (סיסמת הגדרה), שנה או מחק את סיסמת ההגדרה הקיימת והקש <Enter> או <Tab>.
-  **הערה:** אם שינית את סיסמת המערכת ו/או סיסמת ההגדרה, הוץ מחדש את הסיסמה החדשה כאשר תונחה לעשות זאת. אם מחקת את סיסמת המערכת ו/או סיסמת ההגדרה, אשר את המחיקה כשתופיע ההנחיה.
5. הקש <Esc> ותופיע הודעה שתנחה אותך לשמור את השינויים.
  6. הקש <Y> כדי לשמור את השינויים ולצאת מהגדרת המערכת.  
המחשב יאותחל מחדש.



## אבחון

את נתקלת בבעיה במחשב, הפעל את תוכנית האבחון ePSA לפני שתפנה אל Dell לקבלת עזרה טכנית. המטרה של הפעלת תוכנית האבחון היא לברוק את חומרת המחשב ללא צורך בצירוד נוסף ומבלי להסתכן באובדן נתונים. אם אינך מצליח לתקן את הבעיה בעצמך, צוות השירות והתמיכה יוכל להשתמש בתוצאות האבחון כדי לסייע לך בפתרונה.

### (ePSA) הערכת מערכת משופרת לפני אתחול

תוכנית האבחון ePSA (המוכרת גם בשם 'אבחון מערכת') מבצעת בדיקה מקיפה של החומרה. ePSA מוטבעת ב-BIOS ומופעלת על-ידי ה-BIOS ומתווכה. תוכנית אבחון המערכת המוטבעת מציעה סדרת אפשרויות עבור קבוצות התקנים או התקנים ספציפיים, אשר מאפשרת לך:

- להפעיל בדיקות אוטומטית או במצב אינטראקטיבי
- לחזור על בדיקות
- להציג או לשמור תוצאות בדיקות
- להפעיל בדיקות מקיפות כדי לשלב אפשרויות בדיקה נוספות שיספקו מידע נוסף אודות ההתקנים שכשלו
- להציג הודעות מצב שמדווחות אם בדיקות הושלמו בהצלחה
- להציג הודעות שגיאה שמדווחות על בעיות שזוהו במהלך הבדיקה

**התראה:** להשתמש בתוכנית האבחון של המערכת כדי לברוק את המחשב שלך בלבד. השימוש בתוכנית זו עם מחשבים אחרים עשוי להציג תוצאות לא תקפות או הודעות שגיאה.



**הערה:** בדיקות מסוימות של התקנים ספציפיים מחייבות אינטראקציה עם המשתמש. הקפד תמיד להימצא בקרבת מסוף המחשב כאשר מבוצעות בדיקות אבחון.



1. הפעל את המחשב.
2. במהלך אתחול המחשב, הקש על <F12> כשמופיע הסמל של Dell.
3. במסך של תפריט האתחול בחר באפשרות **Diagnostics (אבחון)**.  
מוצג החלון **Enhanced Pre-boot System Assessment** (הערכת מערכת משופרת לפני אתחול), ובו רשימת כל ההתקנים שזוהו במחשב. האבחון יתחיל להפעיל את הבדיקות על כל ההתקנים שזוהו.
4. אם ברצונך להפעיל בדיקת אבחון בהתקן ספציפי, הקש <Esc> ולחץ על **Yes (כן)** כדי לעצור את בדיקת האבחון.
5. בחר את ההתקן בחלונית השמאלית ולחץ על **Run Tests (הפעל בדיקות)**.
6. אם קיימות בעיות, קודי השגיאה מוצגים.  
רשום לפניך את קוד השגיאה ופנה אל Dell.







# 6

## פתרון בעיות במחשב

באפשרותך לפתור בעיות במחשב כאשר הוא פועל בעזרת מחוונים דוגמת Beep Codes, Diagnostic Lights והודעות שגיאה.

### נוריות מצב התקנים

טבלה 13. נוריות מצב התקנים

	מאירה בעת הפעלת המחשב ומהבהבת כשהמחשב נמצא במצב ניהול צריכת חשמל.
	מאירה כשהמחשב קורא או כותב נתונים.
	מאירה או מהבהבת כדי לציין את מצב הטעינה של הסוללה.
	מאירה כשעבודה ברשת אלחוטית מופעלת.

הדפאו"רים של מצב ההתקן ממוקמים בדרך כלל בחלקה העליון של המקלדת או בצדה השמאלי. הם משמשים להצגת מצב האחסון, הסוללה וכן הקישוריות ומצב הפעילות של ההתקנים האלחוטיים. מעבר לכך הם עשויים להועיל ככלי אבחון במקרה של תקלה במערכת. הטבלה הבאה מציגה את משמעות קודי הדפאו"ר במצבי שגיאה שונים.

טבלה 14. נוריות דפאו"ר

דפאו"ר אחסון	נורית הפעלה	נורית אלחוט	תיאור התקלה
מהבהבת	קבועה	קבועה	ייתכן שאירע כשל במעבד.
קבועה	מהבהבת	קבועה	מודולי הזיכרון אותרו, אך אירעה שגיאה.
מהבהבת	מהבהבת	מהבהבת	אירע כשל בלוח המערכת.
מהבהבת	מהבהבת	קבועה	ייתכן שאירעה תקלה בכרטיס הגרפי/הווידיאו.
מהבהבת	מהבהבת	כבויה	אירעה תקלת מערכת במהלך אתחול הכונן הקשיח או תקלת מערכת במהלך אתחול ה-ROM האופציונלי.
מהבהבת	כבויה	מהבהבת	בקר ה-USB נתקל בבעיה במהלך האתחול.
קבועה	מהבהבת	מהבהבת	לא הותקנו/אותרו מודולים של זיכרון.
מהבהבת	קבועה	מהבהבת	אירעה בעיה במהלך אתחול הצג.
כבויה	מהבהבת	מהבהבת	המודם מונע מהמערכת להשלים בדיקת POST
כבויה	מהבהבת	כבויה	אתחול הזיכרון נכשל או שהזיכרון אינו נתמך.

### נוריות מצב סוללה

אם המחשב מחובר לשקע חשמל, נורית הסוללה פועלת באופן הבא:

למחשב הנייד מחובר מתאם זרם חילופין שאינו מאושר או אינו נתמך, שאינו מתוצרת Dell.

**הבהוב לסירוגין של  
נורית כתומה ונורית  
לבנה**

כשל סוללה זמני כאשר מתאם זרם חילופין מחובר.

**הבהוב לסירוגין של  
נורית כתומה עם נורית  
לבנה קבועה**

כשל סוללה קריטי כאשר מתאם זרם חילופין מחובר.

**נורית כתומה מהבהבת  
כל הזמן**

הסוללה במצב טעינה מלאה כאשר יש חיבור למתאם זרם חילופין.

**נורית כבויה**

הסוללה במצב טעינה כאשר יש חיבור למתאם זרם חילופין.

**נורית לבנה דולקת**

## מפרט טכני

**הערה:** ההצעות עשויות להשתנות מאזור לאזור. המפרטים הבאים הם רק אלה שהחוק דורש שיישלחו יחד עם המחשב. לקבלת רשימה מפורטת של המפרט עבור המחשב שברשותך, עבור אל הסעיף **מפרט במדריך** הזמין באתר התמיכה בכתובת [dell.com/support](http://dell.com/support). לקבלת מידע נוסף על התצורה של המחשב שברשותך, עבור אל **עזרה ותמיכה** במערכת ההפעלה Windows ובחר באפשרות להציג מידע על המחשב שברשותך.

### טבלה 15. System Information

תכונה	מפרט
ערכת שבבים	ערכת השבבים של סדרה (Intel QM77) Mobile Intel 7
רוחב אפיק DRAM	64 סיביות
Flash EPROM	64 MB, SPI 32 MB
ערוץ PCIe Gen1	100 MHz
תדר אפיק חיצוני	DMI (5GT/s)

### טבלה 16. מעבד

תכונה	מפרט
סוגים	Intel Core i3 / i5 / i7series
מטמון L3	עד 8 מגה-בתים

### טבלה 17. זיכרון

תכונה	מפרט
מחבר זיכרון	שני חריצי SODIMM
קיבולת זיכרון	1 GB, 2 GB, 4 GB או 8 GB
סוג זיכרון	DDR3 SDRAM (1600 מה"צ)
מינימום זיכרון	2 GB
מקסימום זיכרון	16 GB

**הערה:** המחשב תומך בזיכרון של 16 GB לכל היותר. עם זאת, מערכות הפעלה של 32-bit, כגון גרסת 32-bit של Microsoft® Windows® XP, יכולות להשתמש במרחב כתובות של 4 GB לכל היותר. יתר על כן, רכיבים מסוימים במחשב זקוקים למרחב כתובות בטווח של 4 GB. כל מרחב כתובות השמור עבור רכיבים אלו אינו זמין לשימוש עבור זיכרון המחשב. לכן, גודל הזיכרון הזמין למערכת הפעלה של 32-bit קטנה מ-4 GB. זיכרון גדול מ-4 GB מחייב מערכות הפעלה של 64-bit

## טבלה 18. Audio

מפרט	תכונה
שמע ארבעה-ערוצי באיכות high-definition	סוג
IDT92HD93	בקר
24 סיביות (אנלוגי לדיגיטלי ודיגיטלי לאנלוגי)	המרת סטריאו
	ממשק:
שמע באיכות גבוהה	פנימי
מחבר כניסת מיקרופון/אוזניות סטריאו/רמקולים חיצוניים סטריאופוניים	חיצוני
שניים	רמקולים
1 W (RMS) לערוץ	מגבר רמקול פנימי
מקשי פונקציות במקלדת, תפריטי תוכניות	בקרי עוצמת קול

## טבלה 19. וידאו

מפרט	תכונה
משולב בלוח המערכת	סוג
<ul style="list-style-type: none"> <li>גרפיקת Intel HD</li> <li>כרטיס גרפי נפרד של NVidia</li> </ul>	בקר

## טבלה 20. תקשורת

מפרט	תכונות
10/100/1000 Mb/s של (RJ-45) Ethernet	מתאם רשת
רשת תקשורת מקומית אלחוטית (WLAN) ורשת תקשורת אזורית אלחוטית (WWAN)	אלחוט

## טבלה 21. יציאות ומחברים

מפרט	תכונות
מחבר אחד למיקרופון/אוזניות סטריאו/רמקולים	Audio
<ul style="list-style-type: none"> <li>מחבר VGA אחד של 15 פינים</li> <li>מחבר HDMI 19 פינים</li> </ul>	וידאו
מחבר RJ-45 אחד	מתאם רשת
<ul style="list-style-type: none"> <li>מחבר אחד של 4 פינים, תואם USB 2.0</li> <li>מחבר אחד תואם eSATA/USB 2.0</li> </ul>	USB 2.0
שניים	USB 3.0
קורא כרטיסי זיכרון 8 כ-1	קורא כרטיסי זיכרון
אחד	יציאת עגינה



מפרט	תכונות
אחד	כרטיס מודול זיהוי מגוי (SIM)
	טבלה 22. כרטיס חכם ללא מגעים
מפרט	תכונה
424 קילו-סיביות לשנייה, 212 קילו-סיביות לשנייה, ISO14443A – 106 קילו-סיביות לשנייה, ו-848 קילו-סיביות לשנייה ISO14443B – 106 קילו-סיביות לשנייה, 212 קילו-סיביות לשנייה, 424 קילו-סיביות לשנייה, ו-848 קילו-סיביות לשנייה ISO15936 HID iClass FIPS201 NXP Desfire ,HID iClass FIPS201 NXP Desfire	כרטיסים חכמים/טכנולוגיות נתמכים
	טבלה 23. צג
מפרט	תכונה
<ul style="list-style-type: none"> <li>HD(1366x768), WLED</li> <li>HD+(1600 x 900)</li> <li>FHD (1920 x 1080)</li> </ul>	סוג
	גודל
14.0"	Latitude E6430
15.6"	Latitude E6530
14.0"	Latitude E6430 ATG
	מידות:
	:Latitude E6430
192.50 מ"מ (7.57 אינץ')	גובה
324 מ"מ (12.75 אינץ')	רוחב
355.60 מ"מ (14.00 אינץ')	אלכסון
309.40 מ"מ x 173.95 מ"מ	אזור פעיל (X/Y)
<ul style="list-style-type: none"> <li>1366 x 768 פיקסלים</li> <li>1600 x 900 פיקסלים</li> </ul>	רזולוציה מקסימלית
200 nits	בהירות מרבית
	:Latitude E6530
210 מ"מ (8.26 אינץ')	גובה
360 מ"מ (14.17 אינץ')	רוחב
394.24 מ"מ (15.60 אינץ')	אלכסון
344.23 מ"מ x 193.54 מ"מ	אזור פעיל (X/Y)
<ul style="list-style-type: none"> <li>1366 x 768 פיקסלים</li> <li>1600 x 900 פיקסלים</li> </ul>	רזולוציה מקסימלית

מפרט	תכונה
• 1920 x 1080 פיקסלים	
nits 220	בהירות מרבית
	:Latitude E6430 ATG
192.5 מ"מ (7.57 אינץ')	גובה
324 מ"מ (12.75 אינץ')	רוחב
355.60 מ"מ (14.00 אינץ')	אלכסון
357.30 מ"מ x 246.50 מ"מ	אזור פעיל (X/Y)
1366 x 768 פיקסלים	רוזוציה מקסימלית
nits 730	בהירות מרבית
0° (סגור) עד 180°	זווית הפעלה
60 Hz	קצב רענון
	זווית תצוגה מינימלית:
	:Latitude E6430 / Latitude E6530
40° -/+	אופקית
-30°/10°+	אנכית
	:Latitude E6430 ATG
50° -/+	אופקית
40° -/+	אנכית
	רוחב תווים בפיקסלים:
0.2265 מ"מ x 0.2265 מ"מ	Latitude E6430
0.252 מ"מ x 0.252 מ"מ	Latitude E6530
	<b>טבלה 24. מקלדת</b>

מפרט	תכונה
ארה"ב: 86 מקשים, בריטניה: 87 מקשים, ברזיל: 87 מקשים ויפן: 90 מקשים	מספר מקשים
 <b>הערה:</b> לוח מקשים מספרי זמין לדגם Latitude E6530.	
QWERTY/AZERTY/Kanji	פריסה

מפרט	תכונה
	<b>טבלה 25. משטח מגע</b>
	שטח פעיל:
80.00 מ"מ	ציר X

מכונה	מפרט
ציר Y	45.00 מ"מ

**טבלה 26. סוללה**

מכונה	מפרט
סוג	<ul style="list-style-type: none"> <li>סוללה ליתיום-יון של 4 תאים (40 WHr) עם Express Charge (טעינה מהירה) (במודינות מסוימות בלבד)</li> <li>סוללה ליתיום-יון של 6 תאים (60 WHr) עם Express Charge (טעינה מהירה)</li> <li>סוללה ליתיום-יון של 9 תאים (97 WHr) עם Express Charge (טעינה מהירה)</li> <li>סוללה ליתיום-יון של 9 תאים (87 WHr) עם Express Charge (טעינה מהירה)</li> </ul>
מידות:	
4 תאים / 6 תאים:	
עומק	48.08 מ"מ (1.90 אינץ')
גובה	20.00 מ"מ (0.79 אינץ')
רוחב	208.00 מ"מ (8.18 אינץ')
תשעה תאים:	
עומק	71.79 מ"מ (2.83 אינץ')
גובה	20.00 מ"מ (0.79 אינץ')
רוחב	214.00 מ"מ (8.43 אינץ')
משקל:	
4 תאים	240.00 ג' (0.53 ליברות)
6 תאים	344.73 ג' (0.76 ליברות)
9 תאים	508.02 ג' (1.12 ליברות)
מתח	
4 תאים	VDC 14.80
6 תאים / 9 תאים	VDC 11.10
טווח טמפרטורות:	
הפעלה	0 °C עד 35 °C (32 °F עד 95 °F)
לא בהפעלה	-40 °C עד 65 °C (-40 °F עד 149 °F)
סוללת מטבע	סוללת מטבע ליתיום CR2032 של 3 V

**טבלה 27. מתאם AC**

מכונה	מפרט
סוג	BFR/PVC ו-W STD 65 ו-W 65 נטול
מתח כניסה	100 VAC עד 240 VAC

מפרט	מפרט	תכונה
A 1.60	1.50 A	זרם כניסה (מרבי)
60 Hz עד 50 Hz	60 Hz עד 50 Hz	תדר כניסה
90 W	65 W	הספק יציאה
(רציף) A 4.62	3.34 A (רציף)	זרם יציאה
VDC 1.0 -/+ 19.5	VDC 1.0 -/+ 19.5	מתח יציאה נקוב
		טווח טמפרטורות:
0 °C עד 40 °C (32 °F עד 104 °F)	0 °C עד 40 °C (32 °F עד 104 °F)	הפעלה
-40 °C עד 70 °C (-40 °F עד 158 °F)	-40 °C עד 70 °C (-40 °F עד 158 °F)	לא בהפעלה

#### טבלה 28. מידות פיזיות

Latitude E6430 ATG	Latitude E6530	Latitude E6430	תכונה
29.50 מ"מ עד 37.70 מ"מ (1.16 אינץ' עד 1.48 אינץ')	28.40 מ"מ עד 34.20 מ"מ (1.11 אינץ' עד 1.35 אינץ')	26.90 מ"מ עד 32.40 מ"מ (1.06 אינץ' עד 1.27 אינץ')	גובה
359.20 מ"מ (14.14 אינץ') עם מכסה יציאה	384.00 מ"מ (15.12 אינץ')	352.00 מ"מ (13.86 אינץ')	רוחב
247.40 מ"מ (9.74 אינץ') עם מכסה יציאה	258.00 מ"מ (10.16 אינץ')	241.00 מ"מ (9.49 אינץ')	עומק
2.74 ק"ג (6.04 ליברה)	2.47 ק"ג (5.44 ליברה)	2.02 ק"ג (4.45 ליברה)	משקל

#### טבלה 29. תנאי סביבה

מפרט	תכונה
	טמפרטורה:
0 °C עד 35 °C (32 °F עד 95 °F)	הפעלה
-40 °C עד 65 °C (-40 °F עד 149 °F)	אחסון
	לחות יחסית (מקסימום):
10% עד 90% (ללא עיבוי)	הפעלה
5% עד 95% (ללא עיבוי)	אחסון
	רום (מקסימום):
15.24 מ' עד 3048 מ' (50 רגל עד 10,000 רגל)	הפעלה
15.24 מ' עד 10,668 מ' (50 רגל עד 35,000 רגל)	לא בהפעלה
G1 כמוגדר ב-ISA-71.04-1985	רמת זיהום אוויר

## Dell פנייה אל

לפנייה אל Dell בנושא מכירות, תמיכה טכנית או שירות לקוחות:

1. בקר בכתובת [support.dell.com](https://support.dell.com).
2. ברר פרטים לגבי הארץ או האזור שלך בתפריט הנפתח **Choose A Country/Region** (בחר ארץ/אזור) בחלק התחתון של הדף.
3. לחץ על **Contact Us** (צור קשר) בצד השמאלי של הדף.
4. בחר בקישור המתאים לשירות או לתמיכה הנחוצים.
5. בחר את שיטת הפנייה אל Dell הנוחה לך.